

Wagenkatalog

KÜBLER
Heavy Rail

Tiefladewagen



Bauart Uis 632

Technische Daten:

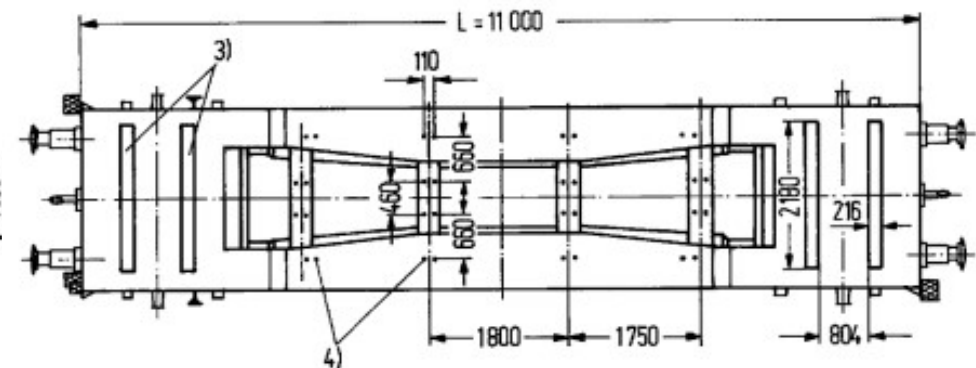
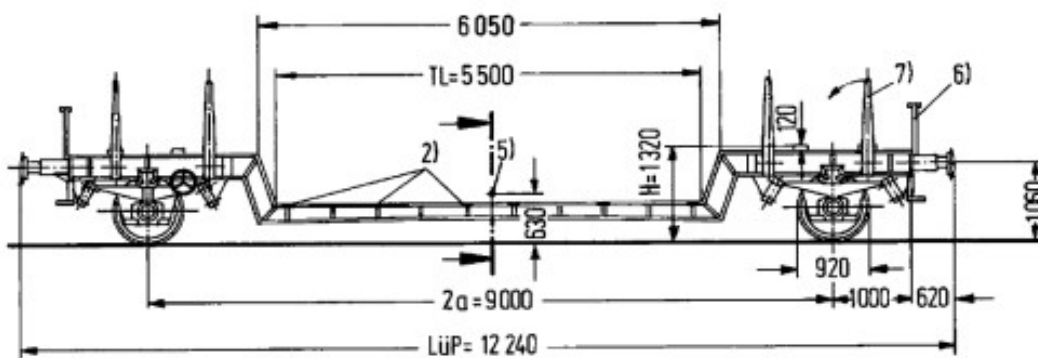
Eigengewicht:	14,5 t
Nutzlast:	25,5 t
Tiefladehöhe:	550 mm
Tiefladelänge:	5.500 mm
Int. Verwendungsfähigkeit:	Ja
Anzahl der Radsätze:	2

Ausrüstung:

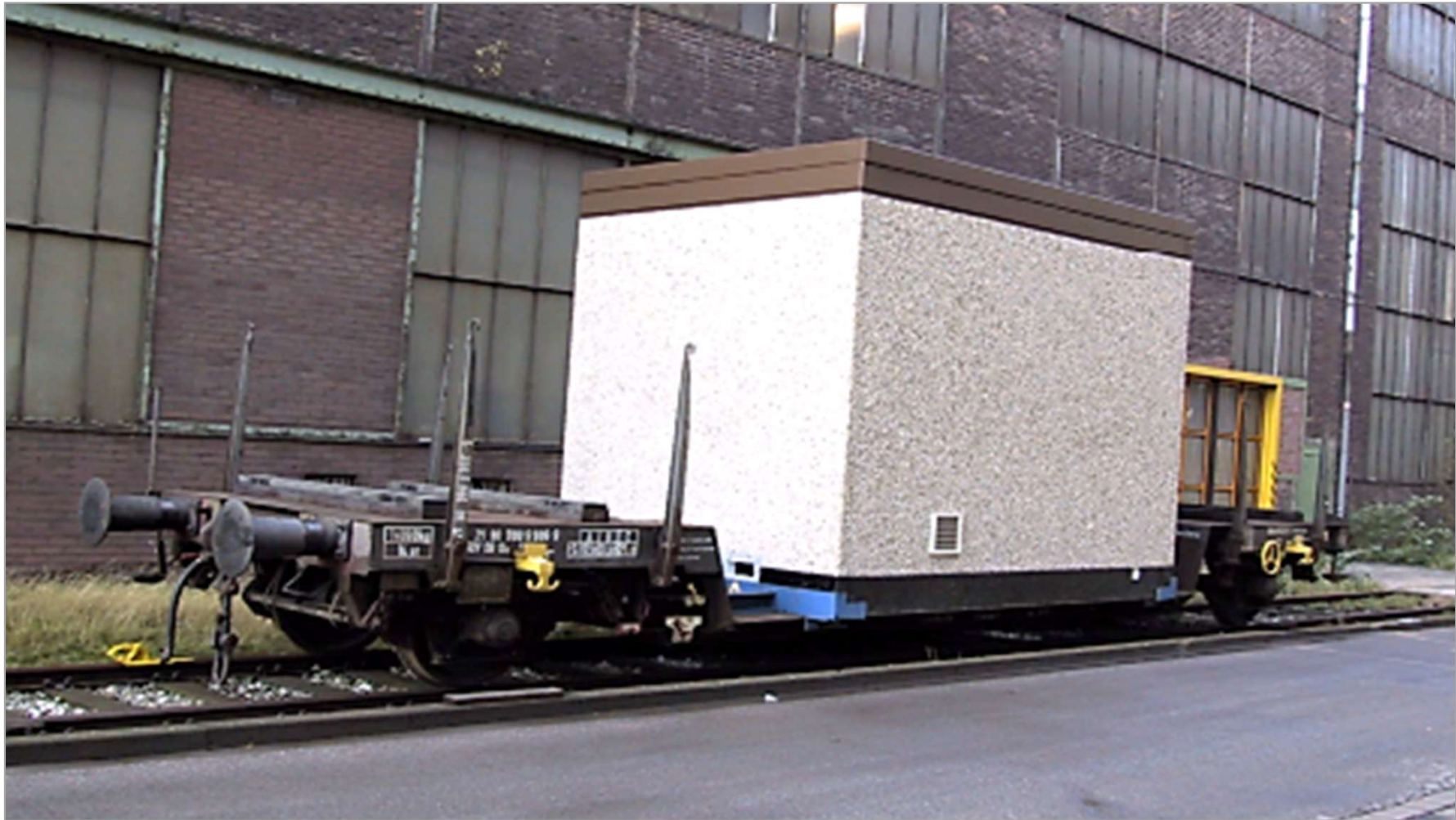
Befestigungsbohrungen
Befestigungsösen
feste, hölzerne Ladeschwellen
Drehungen an den Wagenenden

Einsatzmöglichkeiten:

hohe, aber leichte Stückgüter



Uis 632



Bauart Uais 732

Technische Daten:

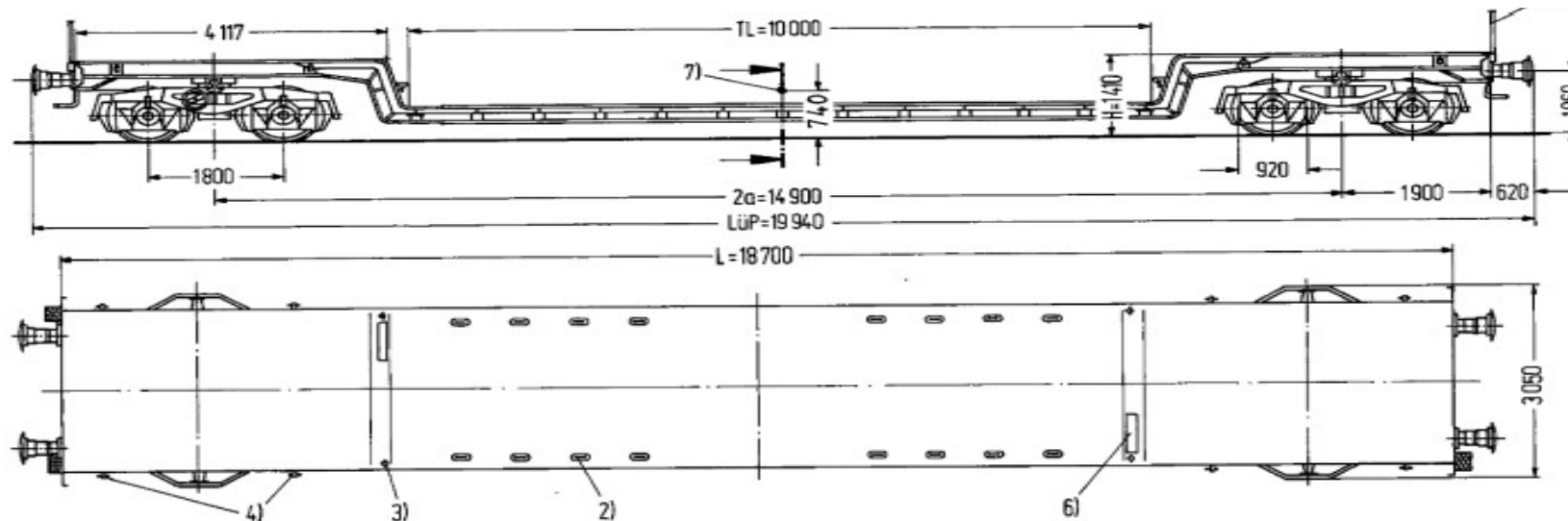
Eigengewicht:	29,5 t
Nutzlast:	50,0 t
Tiefladehöhe:	650 mm
Tiefladelänge:	10.000 mm
Int. Verwendungsfähigkeit:	Ja
Anzahl der Radsätze:	4

Ausrüstung:

16 versenkbare Befestigungsringe im Tiefladeteil
Befestigungsringe
Griff, abklappbar
Tritt

Einsatzmöglichkeiten:

z.B. Transport von Baumaschinen



Uais 732



Bauart Uais 745

Technische Daten:

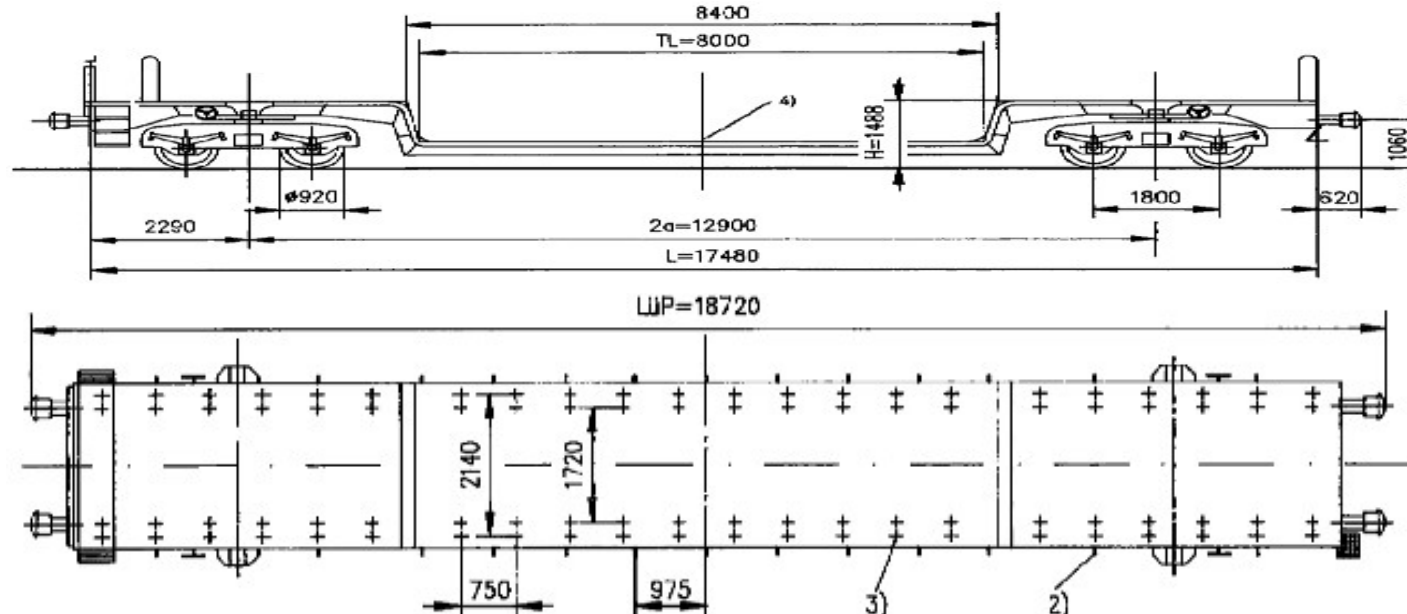
Eigengewicht:	32,2 t
Nutzlast:	57,5 t
Tiefladehöhe:	582 mm
Tiefladelänge:	8.000 mm
Int. Verwendungsfähigkeit:	Ja
Anzahl der Radsätze:	4

Ausrüstung:

- Befestigungsbohrungen
- Befestigungsösen
- Seitenverschiebeeinrichtung der Ladebrücke

Einsatzmöglichkeiten:

- hohe Güter, z.B. Transport von Baumaschinen



Uais 745



Bauart Uaaiiks 758

Technische Daten:

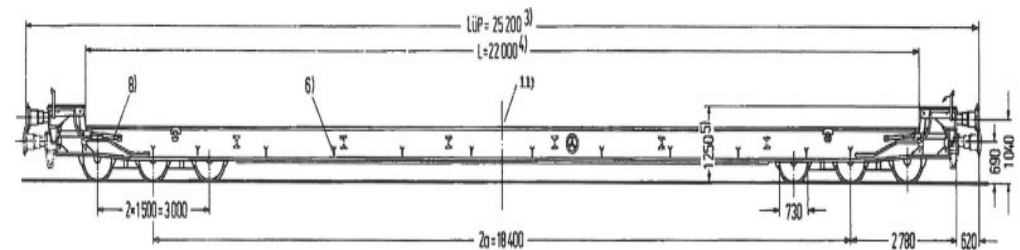
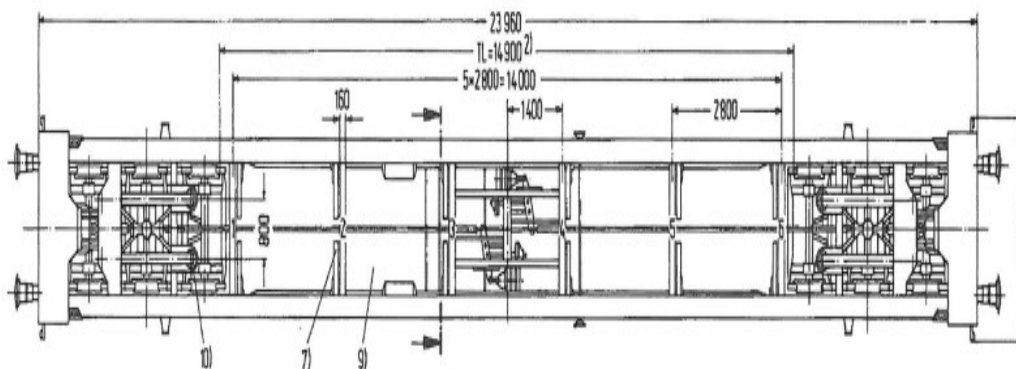
Eigengewicht:	31,0 t
Nutzlast:	60,0 t
Tiefladehöhe:	760 mm
Ladelänge:	22.000 mm
Int. Verwendungsfähigkeit:	Ja
Anzahl der Radsätze:	6

Ausrüstung:

- Kopfstücke absenkbar
- Befestigungsringe
- Kopfstückbetätigung, hydraulisch
- Klappprunge
- Kugelstützen
- Schienen mit verstellbarer Spurweite

Einsatzmöglichkeiten:

- Transport von Schienenfahrzeugen
- Transport von langen (wagenübergreifenden) Gütern



Uaikk 758



Bauart Uaaiiks 764

Technische Daten:

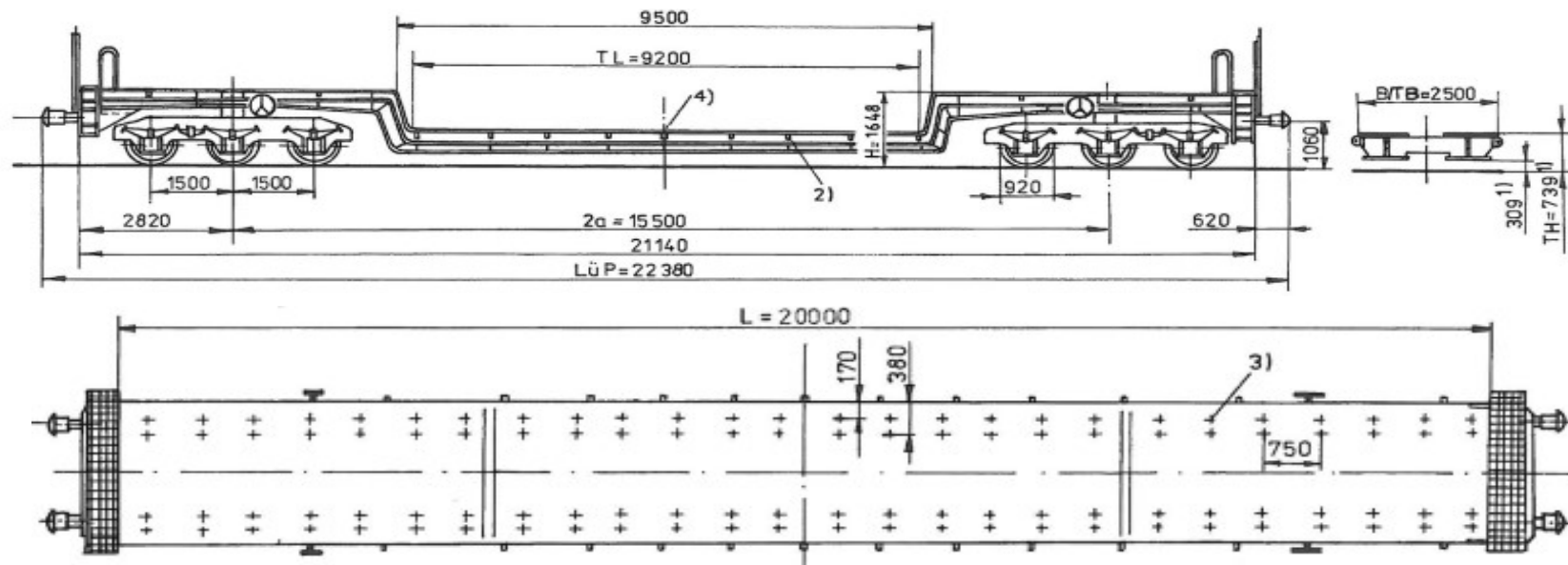
Eigengewicht:	42,0 t
Nutzlast:	84,0 t
Tiefladehöhe:	739 mm
Tiefladelänge:	9.200 mm
Int. Verwendungsfähigkeit:	Ja
Anzahl der Radsätze:	6

Ausrüstung:

Bühngeländer, abnehmbar
Befestigungsösen
Befestigungsbohrungen

Einsatzmöglichkeiten:

z.B. Transport von schweren Baumaschinen



Uaaiiks 764



Bauart Uaais 777

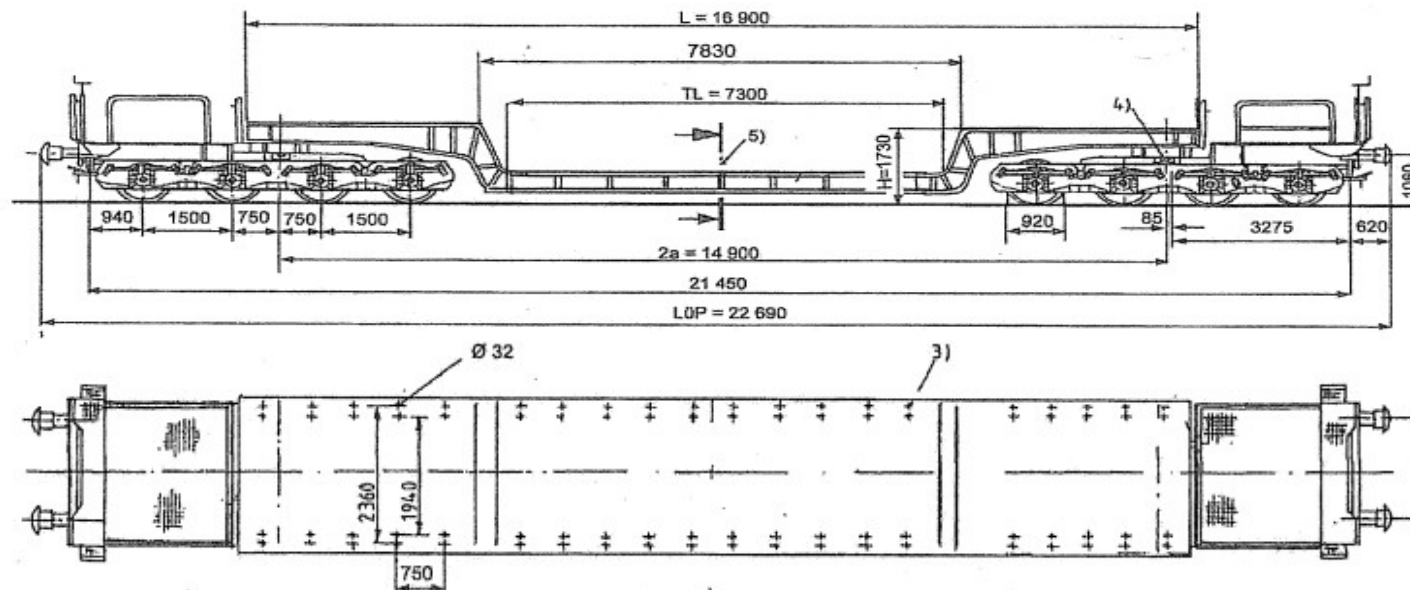
Technische Daten:

Eigengewicht:	55,0 t
Nutzlast:	113,0 t
Tiefladehöhe:	780 mm
Tiefladelänge:	7.300 mm
Int. Verwendungsfähigkeit:	Ja
Anzahl der Radsätze:	8

Ausrüstung:

Seitenverschiebung der Ladebrücke
Befestigungsösen
Befestigungsbohrungen

Einsatzmöglichkeiten:



Uaais 777



Bauart Uaais 779

Technische Daten:

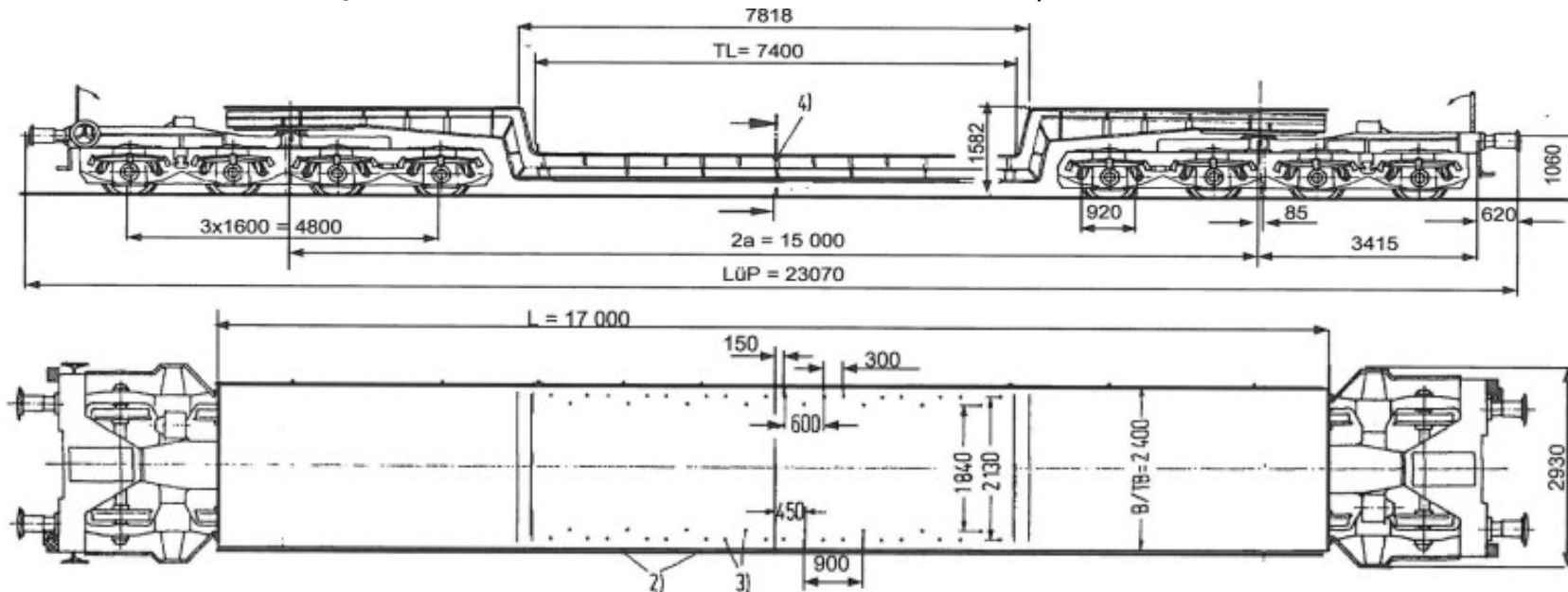
Eigengewicht:	46,0 t
Nutzlast:	130,0 t
Tiefladehöhe:	785 mm
Tiefladelänge:	7.400 mm
Int. Verwendungsfähigkeit:	Ja
Anzahl der Radsätze:	8

Ausrüstung:

Ladebrücke umsetzbar auf Straßenfahrzeug
Befestigungsösen
Befestigungsbohrungen

Einsatzmöglichkeiten:

Transport von schweren, voluminösen Gütern



Uaais 779



Bauart Uaais 780

Technische Daten:

Eigengewicht:	50,34 t
Nutzlast:	109,5 t
Tiefladehöhe:	760 mm
Tiefladelänge:	7.450 mm
Int. Verwendungsfähigkeit:	Ja
Anzahl der Radsätze:	8

Ausrüstung:

Ladebrücke umsetzbar auf Straßenfahrzeug

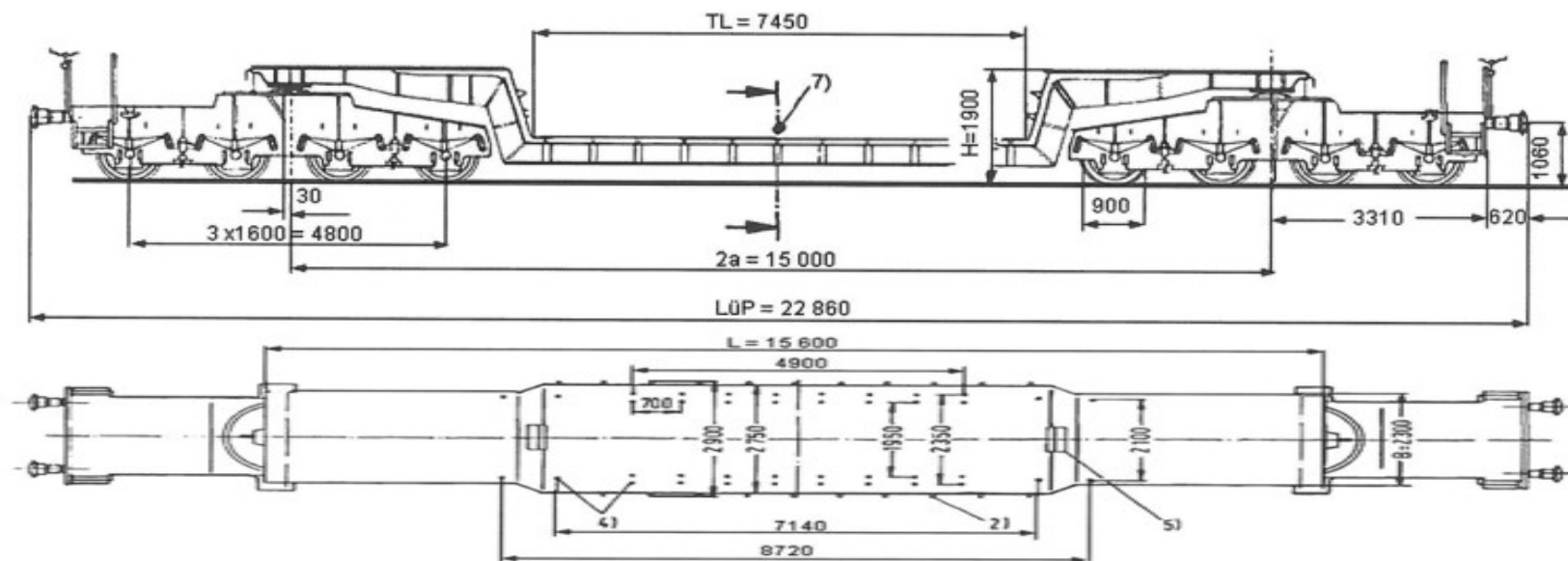
Befestigungsösen

Befestigungsbohrungen

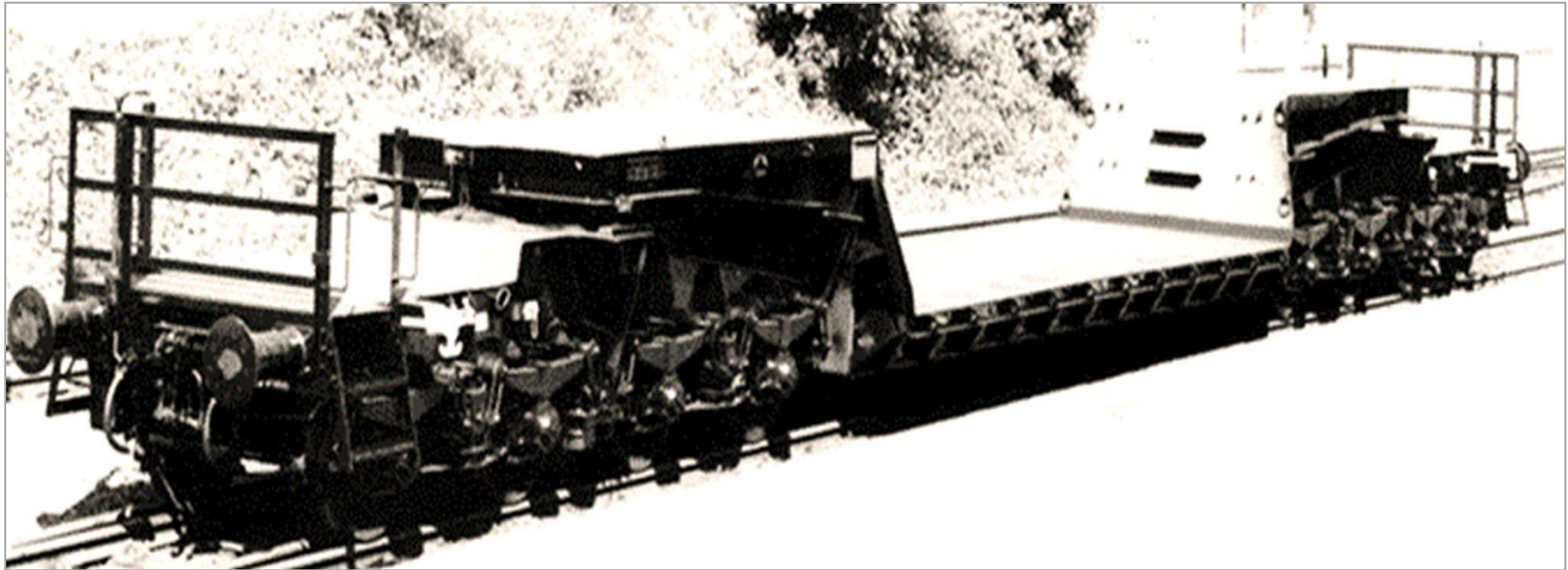
Befestigungsringe

Einsatzmöglichkeiten:

Transport von



Uais 780



Bauart Uaaiiks 788

Technische Daten:

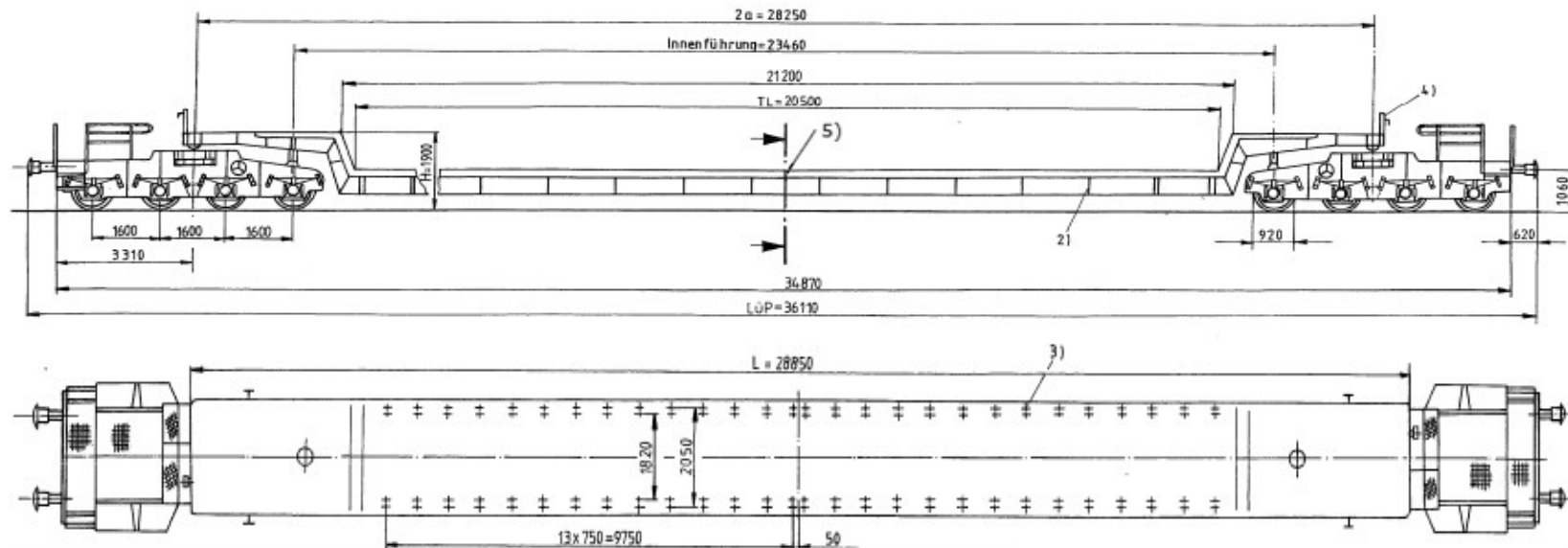
Eigengewicht:	74,0 t
Nutzlast:	94,0 t
Tiefladehöhe:	1.023 mm
Tiefladelänge:	20.500 mm
Int. Verwendungsfähigkeit:	Ja
Anzahl der Radsätze:	8

Ausrüstung:

- Seitenverschiebung der Ladebrücke
- Befestigungsösen
- Befestigungsbohrungen
- Befestigungsringe

Einsatzmöglichkeiten:

- hohe, schwere Stückgüter



Uaikk 788



Bauart Uaais 810

Technische Daten:

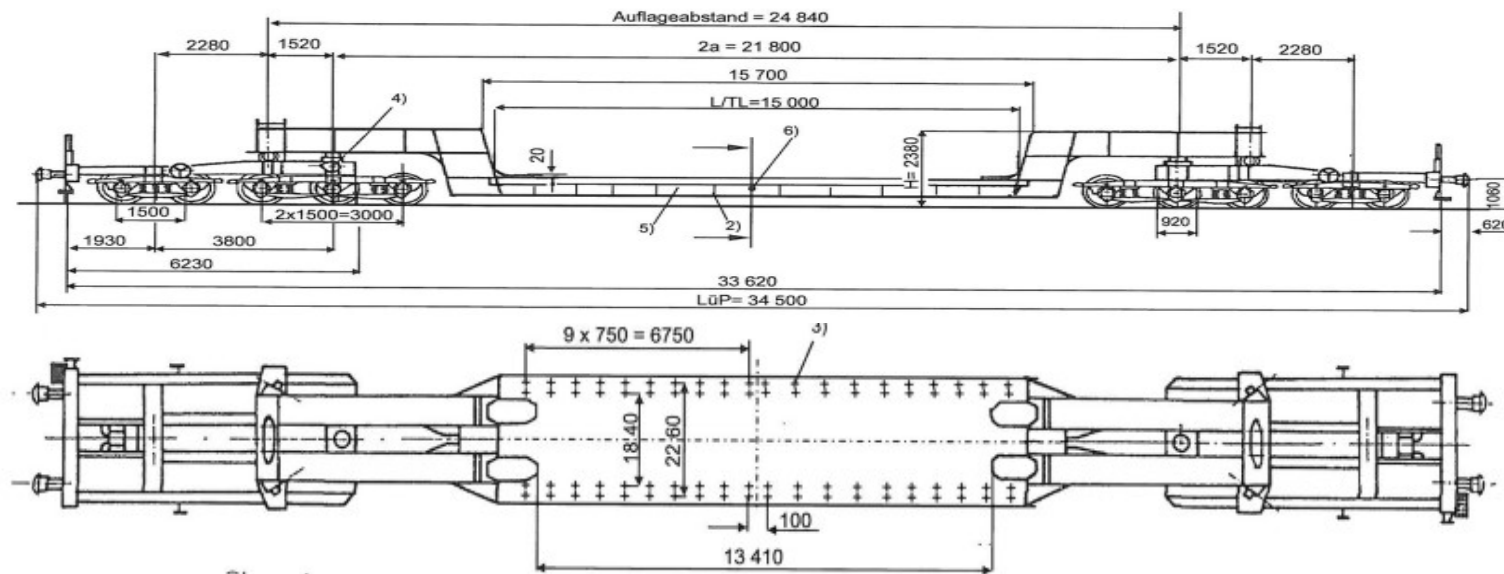
Eigengewicht:	90,0 t
Nutzlast:	110,0 t
Tiefladehöhe:	960 mm
Tiefladelänge:	15.000 mm
Int. Verwendungsfähigkeit:	Ja
Anzahl der Radsätze:	10

Ausrüstung:

- Seitenverschiebung der Ladebrücke
- Befestigungsösen
- Befestigungsbohrungen
- Ladebrücke, vorgesprengt

Einsatzmöglichkeiten:

- sehr lange, hohe Schwergüter



Uaais 810

Bauart Uaais 819

Technische Daten:

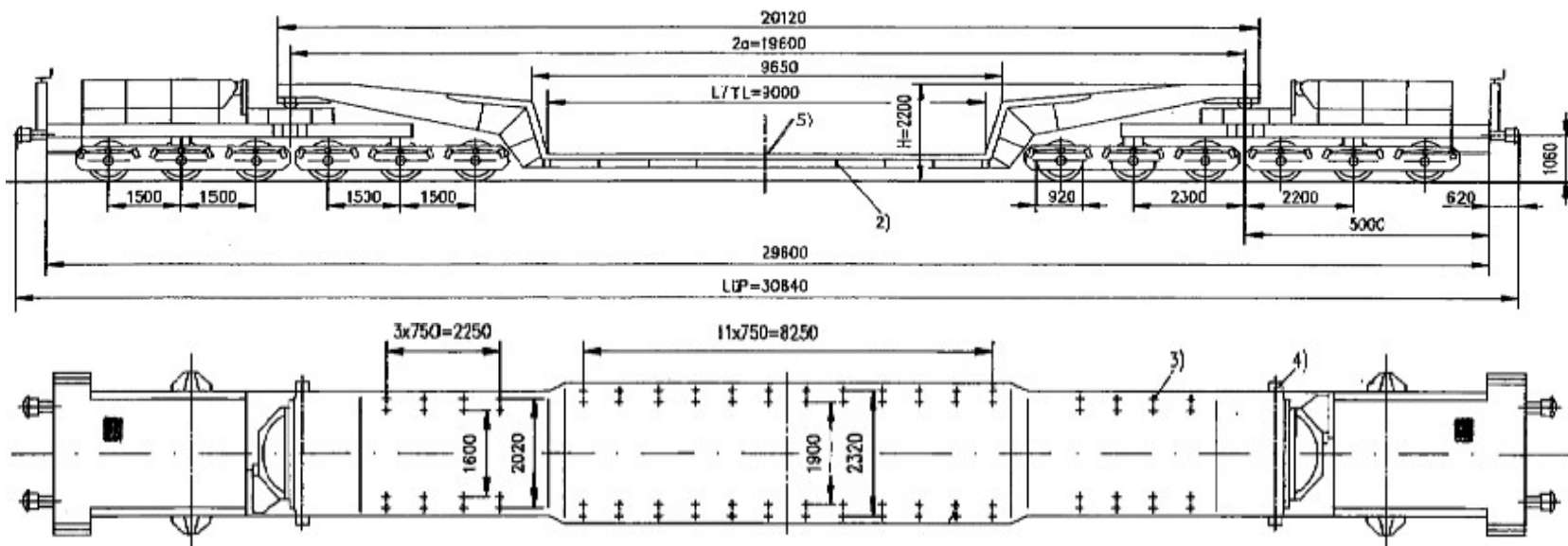
Eigengewicht:	89,0 t
Nutzlast:	162,0 t
Tiefladehöhe:	900 mm
Tiefladelänge:	9.000 mm
Int. Verwendungsfähigkeit:	Ja
Anzahl der Radsätze:	12

Ausrüstung:

- Seitenverschiebung der Ladebrücke
- Befestigungsösen
- Befestigungsbohrungen
- Ladebrücke umsetzbar auf Straßenfahrzeug

Einsatzmöglichkeiten:

- z.B. Transport von großen Motoren



Uaais 819



Bauart Uaais 823

Technische Daten:

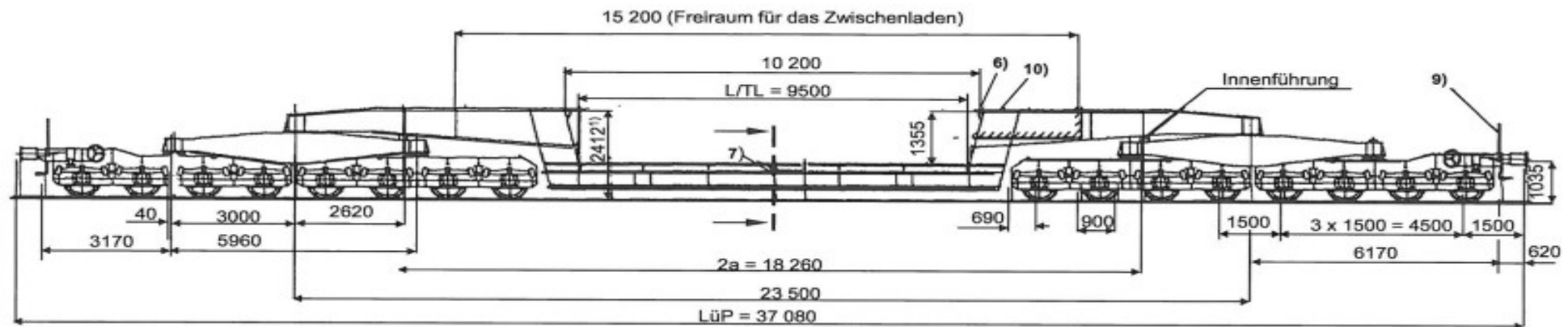
Eigengewicht:	102,2 t
Nutzlast:	230,0 t
Tiefladehöhe:	1.065 mm
Tiefladelänge:	9.500 mm
Int. Verwendungsfähigkeit:	Ja
Anzahl der Radsätze:	16

Ausrüstung:

- Befestigungsösen für Planen
- 4 Abstützkonsolen je Brückenkröpfung
- Befestigungsbohrungen
- Ladung ist grundsätzlich auf die Tiefladefläche aufzulagern
- Griffe, abschraubbar

Einsatzmöglichkeiten:

- z.B. schwere Schiffsdiesel, Trafos, Behälter, Walzen



Uaais 823



Wagenkatalog: Tiefladewagen

Tiefladewagen als Tragschnabel

Für schwerere Güter und spezielle Anforderungen können bestimmte Tragschnabelwagen mit Tiefladetrögen ausgestattet werden.



Wagenkatalog

KÜBLER
Heavy Rail

Tragschnabelwagen



Bauart Uaai 821

Technische Daten:

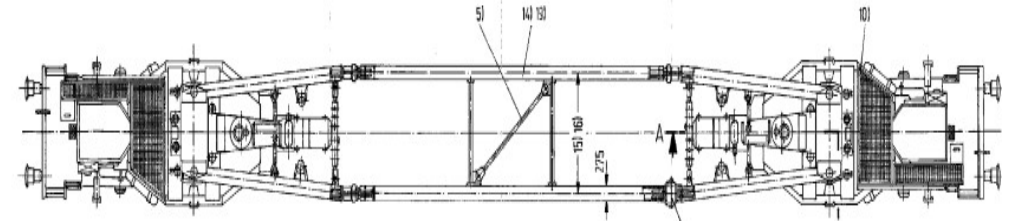
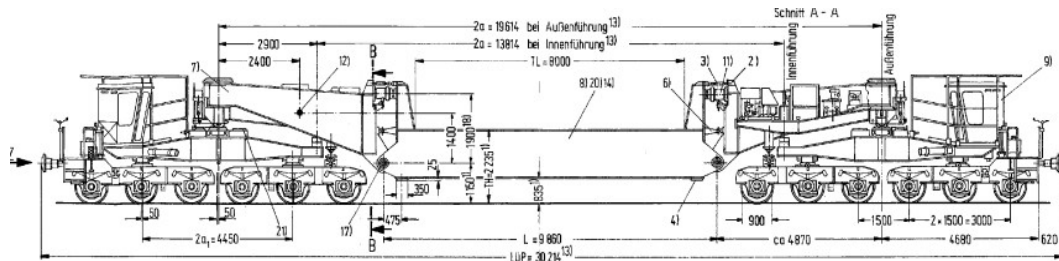
Eigengewicht:	83,8 t
Nutzlast:	180,0 t / 190,0 t mit DLL / ohne DLL
Tiefladehöhe:	
Tiefladelänge:	8.000 mm, auf dem Träger
Int. Verwendungsfähigkeit:	Nein
	Ja, kurzgekuppelt
Anzahl der Radsätze:	12

Ausrüstung:

Durchladelängsträger,
hydraulisch verschiebbar

Einsatzmöglichkeiten:

Ladegut, Trafos



Uaai 821



Bauart Uaai 687.9 TSW 250

Technische Daten:

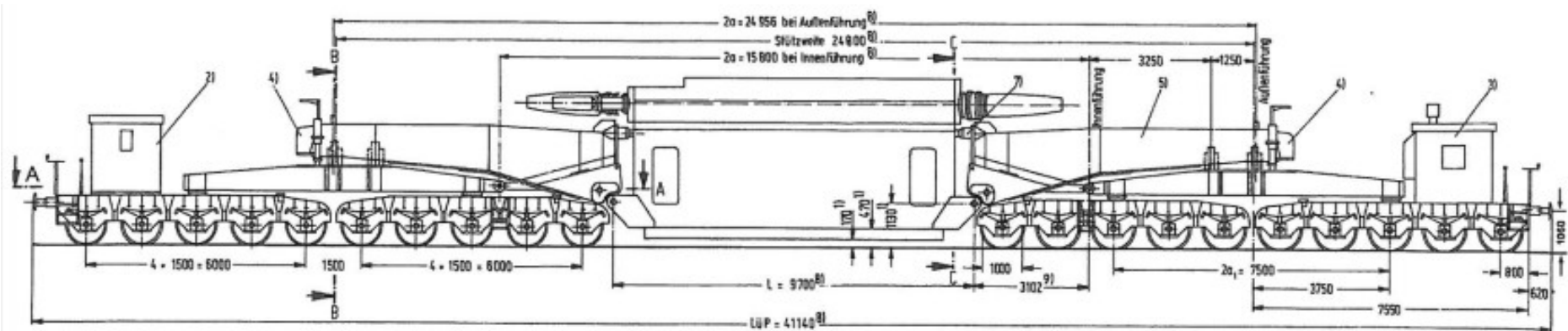
Eigengewicht:	124,0 t
Nutzlast:	250,0 t
Int. Verwendungsfähigkeit:	Nein
Anzahl der Radsätze:	20

Ausrüstung:

hydraulische Pressen zur Höhenverstellung
 Kein Seitenverschub
 Tragschnäbel auf Straßenschwerlastfahrzeuge
 umsetzbar

Einsatzmöglichkeiten:

Trafos



Uaai 687.9 TSW 250



Bauart Uai 831

Technische Daten:

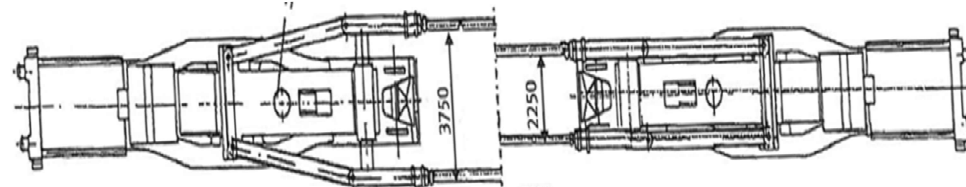
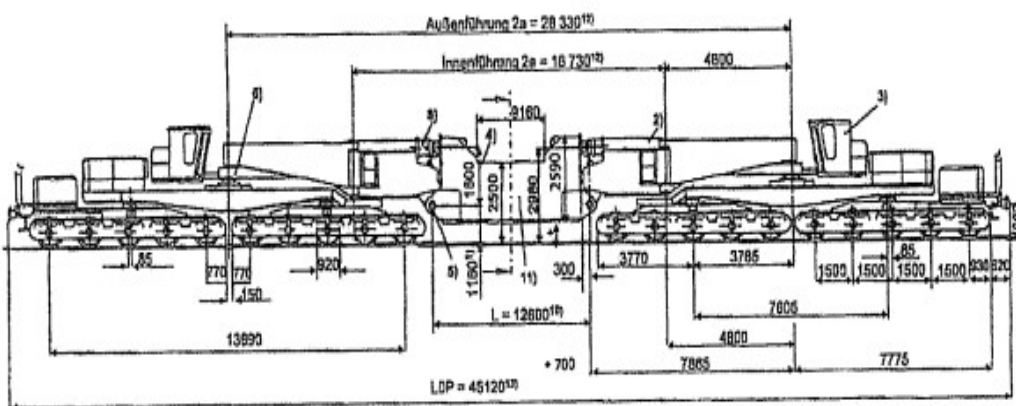
Eigengewicht:	171,0 t
Nutzlast:	250,0 t / 275,0 t mit DLL / ohne DLL
Ladelänge:	9.160 mm auf dem Träger
Int. Verwendungsfähigkeit:	Nein Ja unter Sonderbedingungen
Anzahl der Radsätze:	20

Ausrüstung:

hydraulisch seitenschiebbar
Einhängebreite stufenlos Innenmaß 2000 – 3750 mm
Durchladelängsträger

Einsatzmöglichkeiten:

Transporte mit Durchladelängsträger (DLL), Tiefbettbrücke oder selbsttragende Ladegüter



Uaai 831



Bauart Uaai 838

Technische Daten:

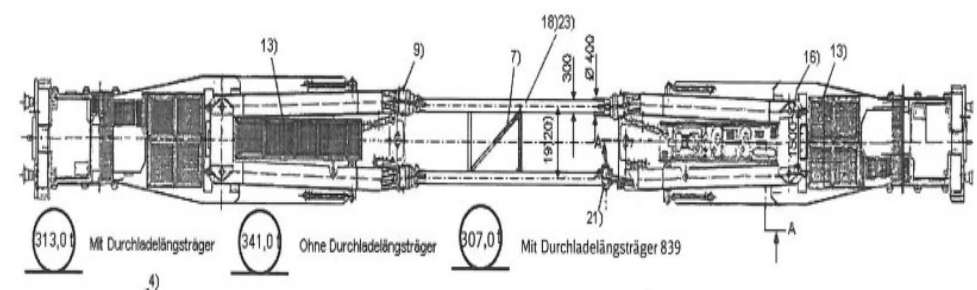
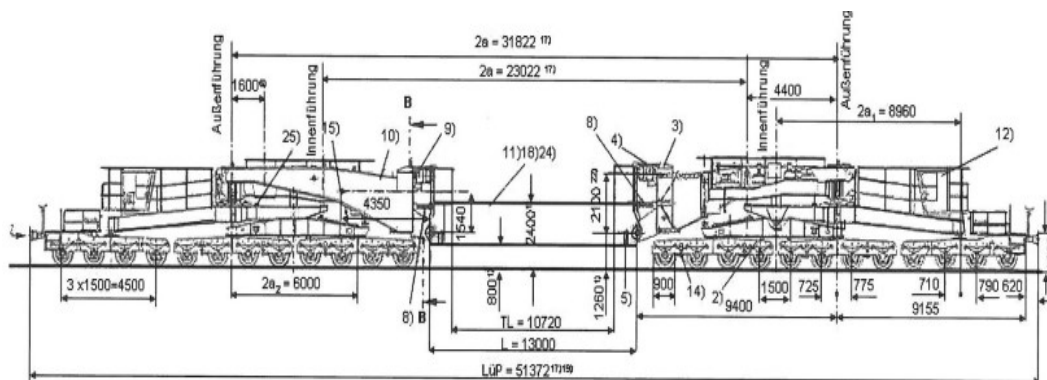
Eigengewicht:	215,0 t
Nutzlast:	313,0 t / 341,0 t mit DLL / ohne DLL
Tiefladehöhe:	
Tiefladelänge:	10.720 mm auf dem Träger
Int. Verwendungsfähigkeit:	Nein
	Ja unter Sonderbedingungen
Anzahl der Radsätze:	24

Ausrüstung:

- Tragschnäbel
- hydraulische Pressen zur Höhenverstellung
- hydraulischer Seitenvershub
- Optional: Durchladelängsträger
- Transportkäfig für Motoren

Einsatzmöglichkeiten:

schwere Schiffsdiesel, Trafos oder Behälter



Uaai 838



Bauart TSW 348

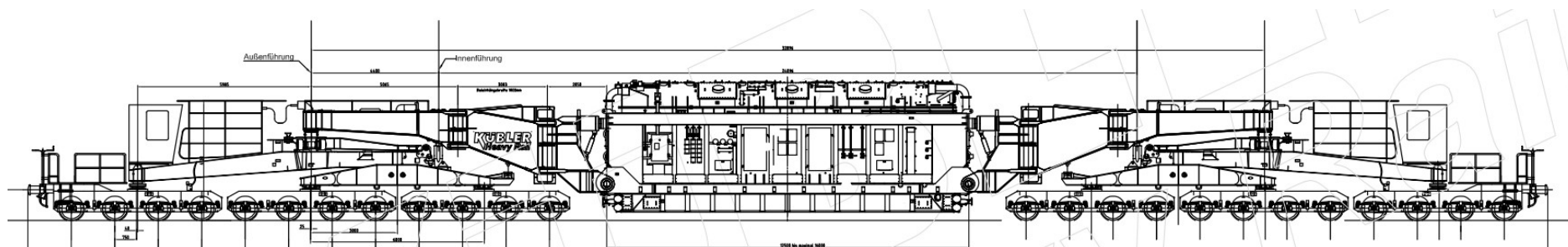
Technische Daten:

Eigengewicht:	220 t
Nutzlast:	310,0 t / 348,0 t mit DLL / ohne DLL
Int. Verwendungsfähigkeit:	Einzelzulassung
Anzahl der Radsätze:	24

Ausrüstung:

Tragschnäbel
hydraulische Pressen zur Höhenverstellung
hydraulischer Seitenverschub
Optional: Durchladelängsträger

Trafos



TSW 348



Bauart Uaai 839

Technische Daten:

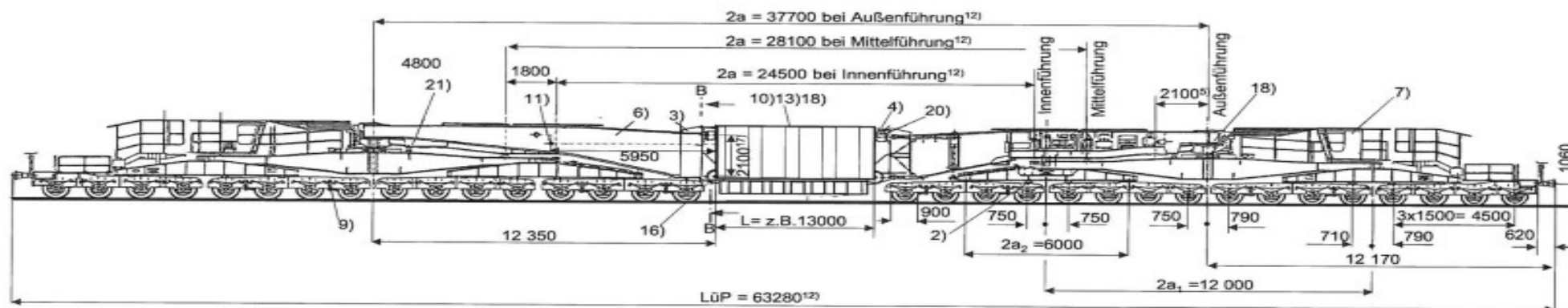
Eigengewicht:	262,5 t
Nutzlast:	380,0 t mit DLL / 454,0 t ohne DLL
Int. Verwendungsfähigkeit:	Ja unter Sonderbedingungen
Anzahl der Radsätze:	32

Ausrüstung:

Tragschnäbel
 hydraulische Pressen zur Höhenverstellung
 hydraulischer Seitenverschub
 Optional: Durchladelängsträger

Einsatzmöglichkeiten:

selbsttragendes Ladegut wie Transformatoren



Uaai 839



Bauart TSW 500

Technische Daten:

Eigengewicht:

Nutzlast: 420,0 t / 454,0 t mit DLL / ohne

Tiefladehöhe: DLL

Tiefladelänge:

Int. Verwendungsfähigkeit: Nein

Anzahl der Radsätze: 32

Ausrüstung:

Tragschnäbel

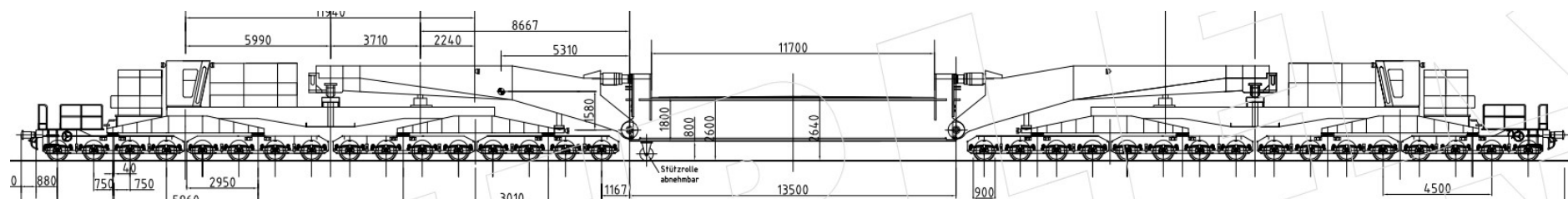
hydraulische Pressen zur Höhenverstellung

hydraulischer Seitenverschub

Optional: Durchladelängsträger

Einsatzmöglichkeiten:

Ladegut, Trafos



TSW 500



Wagenkatalog

KÜBLER
Heavy Rail

Flachwagen



Bauart Uiks 635

Technische Daten:

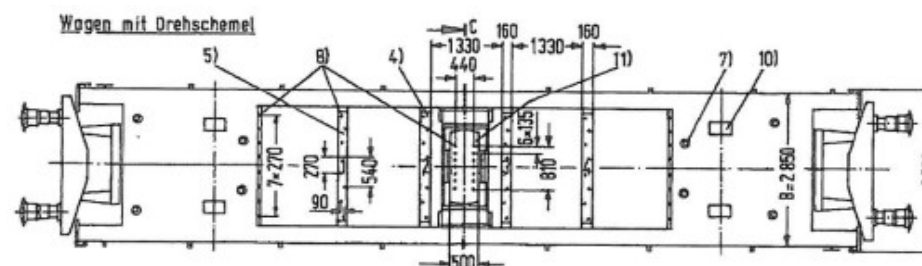
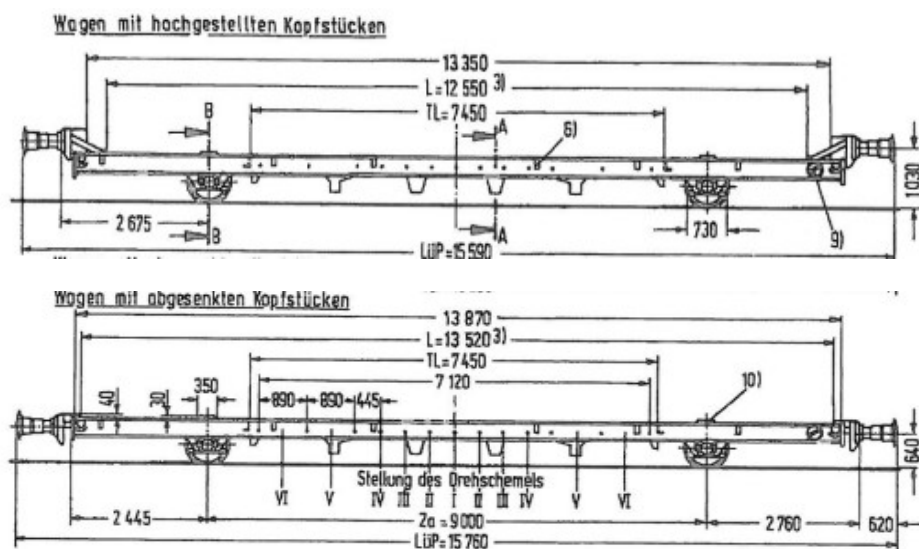
Eigengewicht:	12,8 t
Nutzlast:	27,0 t
Tiefladehöhe:	400 mm
Tiefladelänge:	7.450 mm
Int. Verwendungsfähigkeit:	Ja
Anzahl der Radsätze:	2

Ausrüstung:

- Befestigungsbohrungen
- Befestigungsringe / Befestigungshaken
- Drehschemel absenkbar
- Kopfstück handhydraulisch absenkbar
- Querträger teils fest und teils hochschwenkbar
- kann mit Schienen ausgerüstet werden

Einsatzmöglichkeiten:

lange, aber leichte Stückgüter



Uiks 635



Bauart Uiks 637

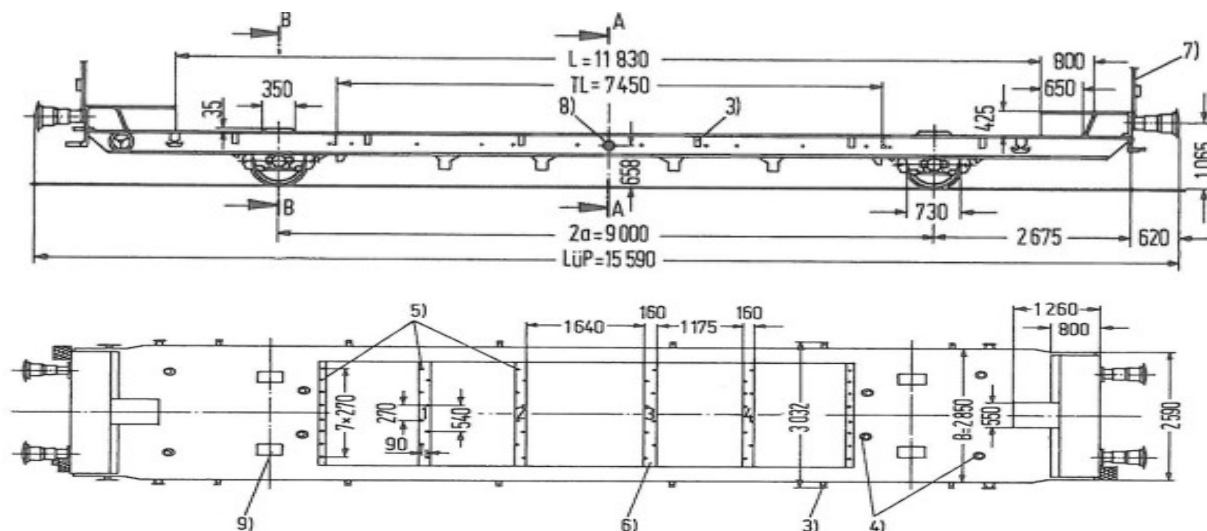
Technische Daten:

Eigengewicht:	12,3 t
Nutzlast:	27,5 t
Tiefladehöhe:	400 mm
Tiefladelänge:	7.450 mm
Int. Verwendungsfähigkeit:	Ja
Anzahl der Radsätze:	2

Ausrüstung:

- Befestigungsbohrungen
- Befestigungsringe auch versenkbar / Befestigungshaken
- Querträger hochschwenkbar und ausbaubar
- Griff, abklappbar
- Radabdeckung

Einsatzmöglichkeiten:



Uiks 637

Bauart Uaais 754

Technische Daten:

Eigengewicht:	26,6 t
Nutzlast:	60,0 t
Tiefladehöhe:	760 mm
Ladelänge:	18.600 mm
Int. Verwendungsfähigkeit:	Ja
Anzahl der Radsätze:	6

Ausrüstung:

Kugelstützen

Befestigungsösen

Puffer, ausschwenkbar

Ladeschiene, verstellbar

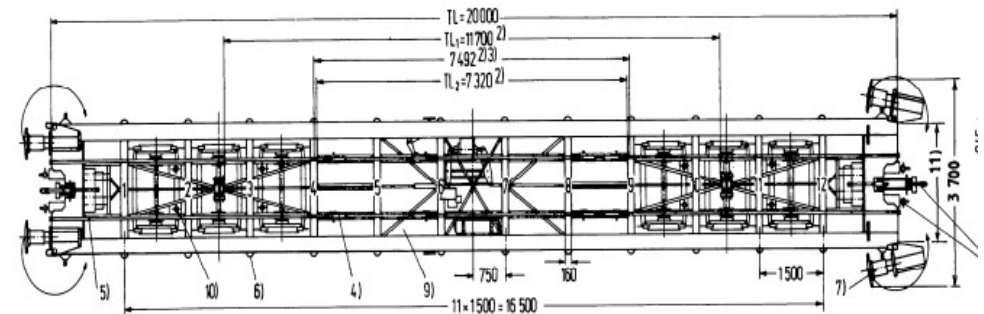
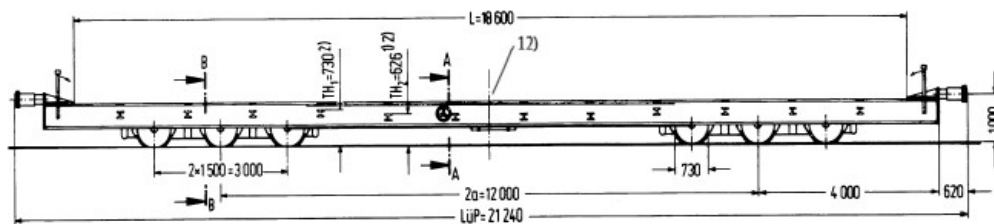
Hemmschuhe

Zughaken und Bremskupplung nach unten klappbar

Durchladung, beschränkt

Einsatzmöglichkeiten:

Transport von Schienenfahrzeugen



Uaais 754



Bauart Uaais 756

Technische Daten:

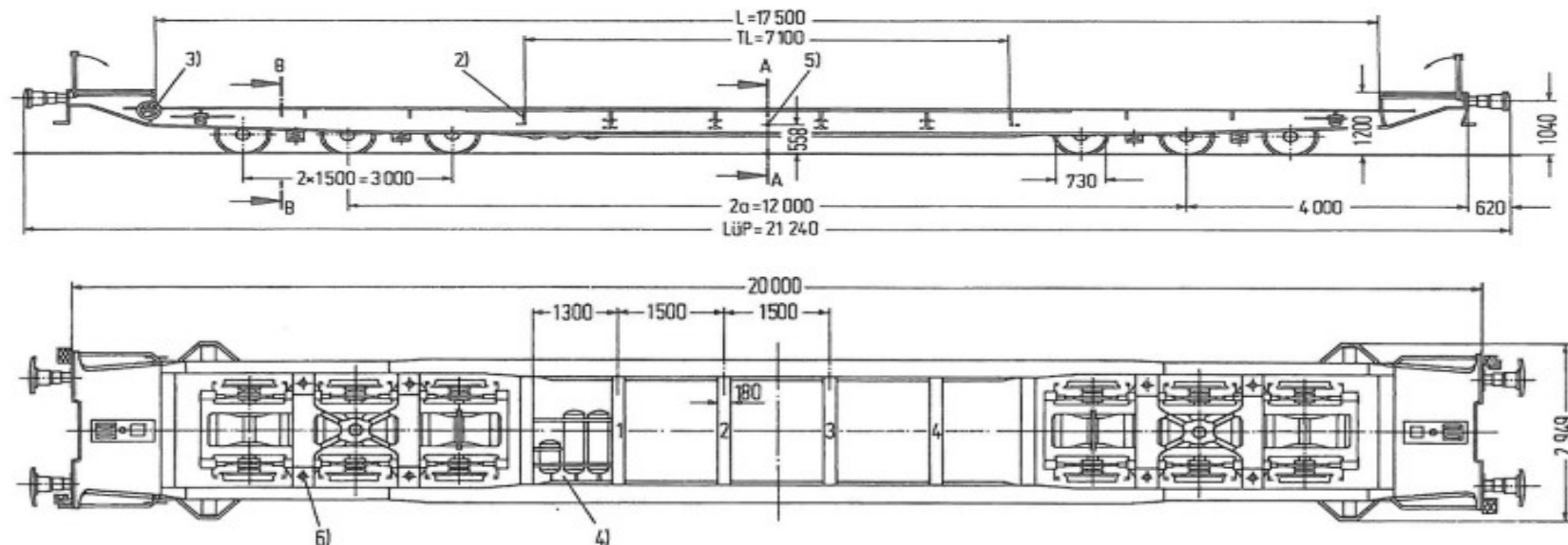
Eigengewicht:	23,0 t
Nutzlast:	80,0 t
Tiefladehöhe:	640 mm
Ladelänge:	17.500 mm
Int. Verwendungsfähigkeit:	Ja
Anzahl der Radsätze:	6

Ausrüstung:

Kugelstützen
Befestigungsösen
Durchladung, beschränkt

Einsatzmöglichkeiten:

Transport von langen Gütern



Uaais 756



Bauart Uaai 812

Technische Daten:

Eigengewicht:	41,0 t
Nutzlast:	159,0 t
Ladehöhe:	830 mm
Ladelänge:	
Int. Verwendungsfähigkeit:	Nein
	Ja, mit Sonderbedingungen
Anzahl der Radsätze:	10

Ausrüstung:

kurzgekuppelt, Kurzkupplung, schwenkbar

Gleitstückbasis

Rahmen Stromaggregat, abschraubbar

Kopfstücke, hydraulisch absenkbar

Drehschemel, ± 300 mm hydraulisch seitenschiebbar

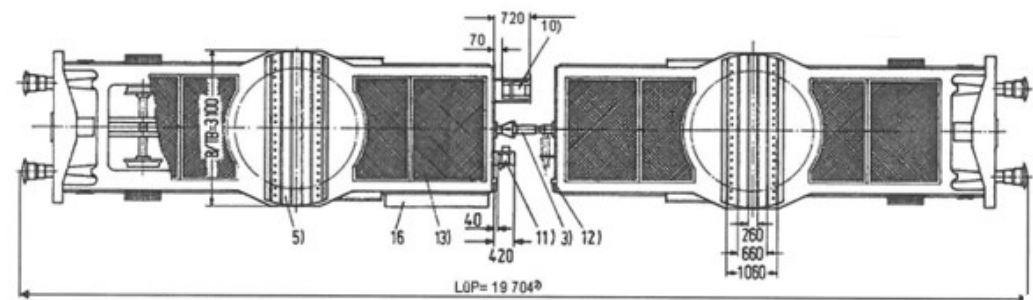
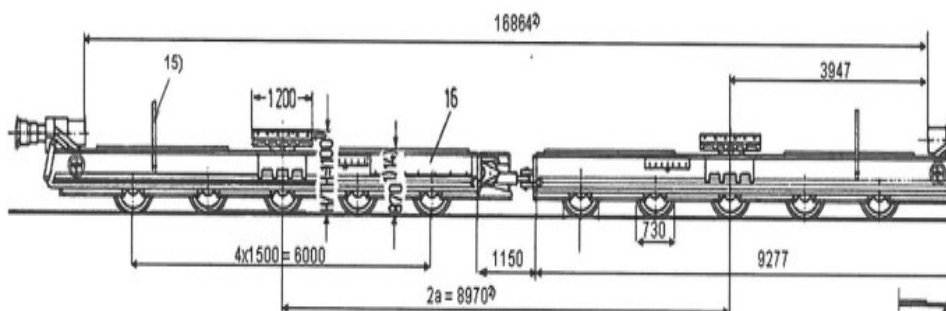
Handpumpe für Hydraulik

Bedienungsschrank für hydraulische Einrichtungen

Tragsättel

Einsatzmöglichkeiten:

Transport von langen Gütern



Uaai 812



Wagenkatalog

KÜBLER
Heavy Rail

Seitenträgerwagen



Bauart Uaais 786

Technische Daten:

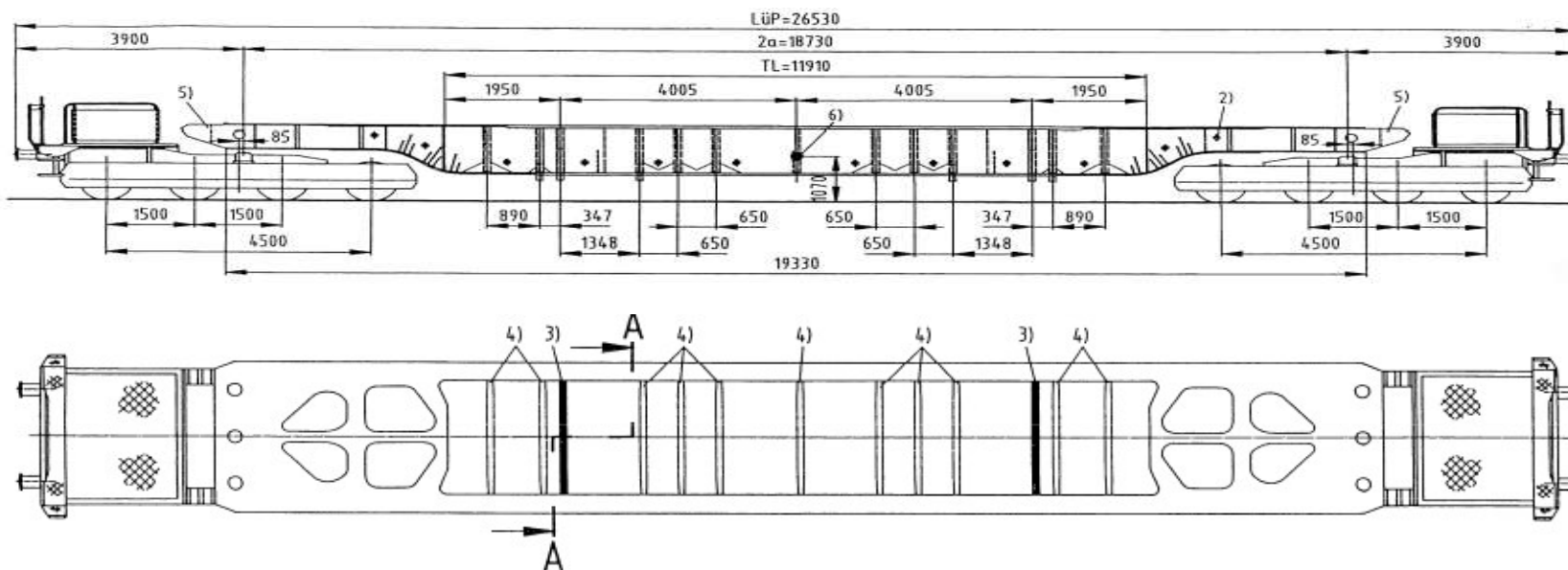
Eigengewicht:	47,5 t
Nutzlast:	125,0 t
Ladehöhe:	645 mm / B=2.134 mm
Tiefladelänge:	11.910 mm
Int. Verwendungsfähigkeit:	Ja
Anzahl der Radsätze:	8

Ausrüstung:

- Befestigungsösen
- Querträger, fest
- Querträger, abnehmbar
- Ablage für Querträger

Einsatzmöglichkeiten:

- Transport von langen Gütern



Uais 786



Bauart Uaais 789

Technische Daten:

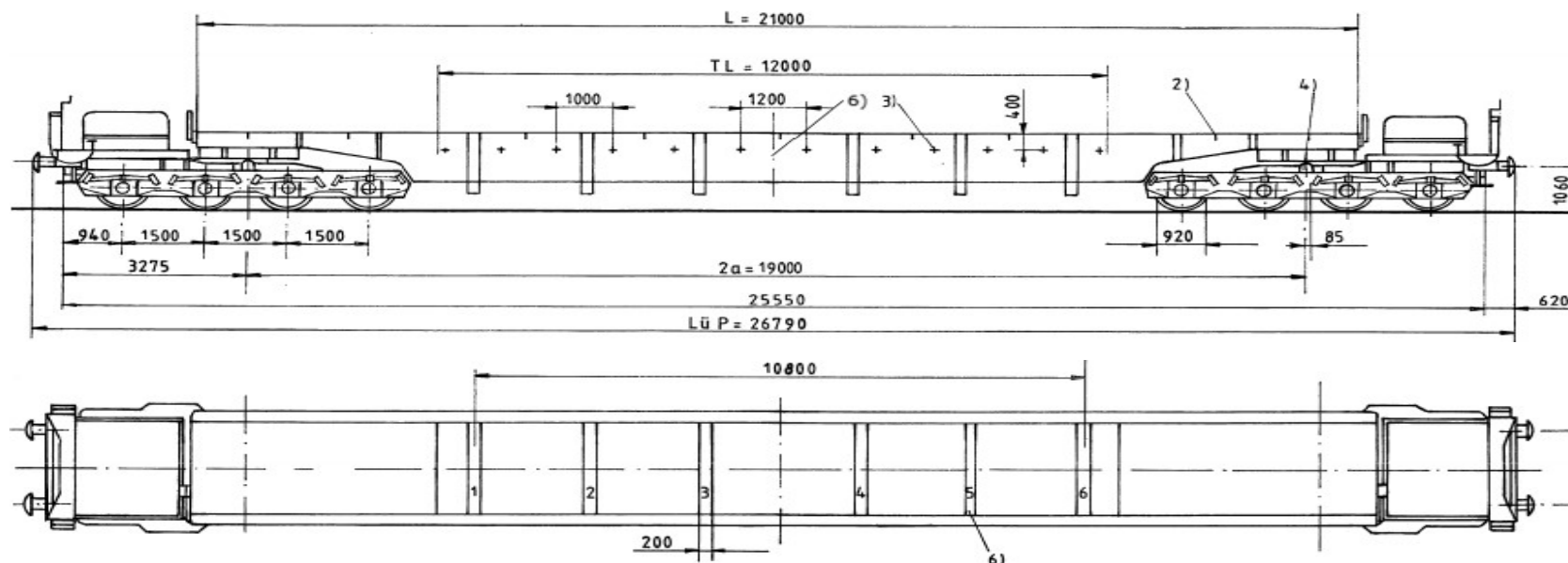
Eigengewicht:	50,0 t
Nutzlast:	117,0 t
Tiefladehöhe:	590 mm / B=2.134 mm
Tiefladelänge:	12.000 mm
Int. Verwendungsfähigkeit:	Ja
Anzahl der Radsätze:	8

Ausrüstung:

- Befestigungsösen
- Befestigungsbohrungen
- Seitenverschiebung der Ladebrücke festgelegt
- Querträger, verschiebbar

Einsatzmöglichkeiten:

- Transport von langen Gütern



Uais 789



Bauart DL 140 « kurz »

Technische Daten:

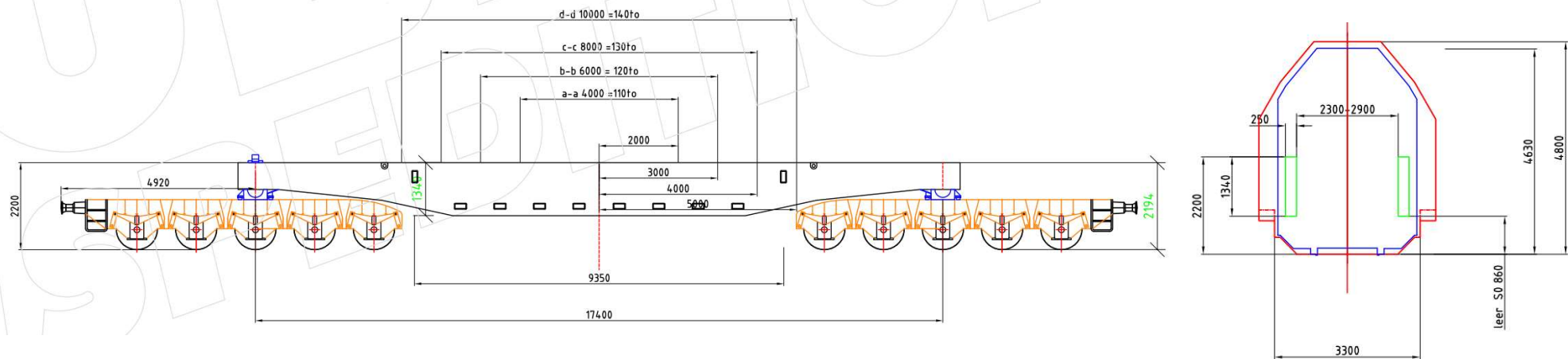
Eigengewicht:	70,0 t
Nutzlast:	140,0 t
Ladelänge:	10.000 mm zw. den Drehgestellen
Int. Verwendungsfähigkeit:	ja
Anzahl der Radsätze:	10

Ausrüstung:

Seitenträger mit drei verschiedenen Öffnungsweiten

Einsatzmöglichkeiten:

z.B. Transport von (Reihen-) Motoren, Walzenständern



DL 140



Bauart DL 140 « lang »

Technische Daten:

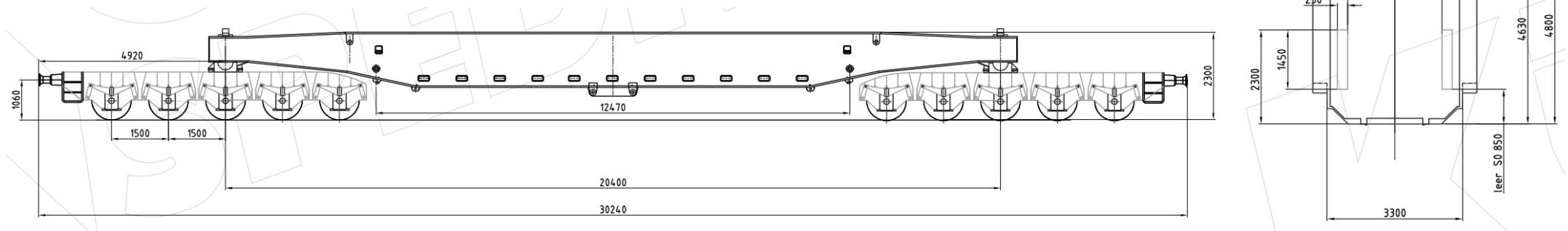
Eigengewicht:	78,0 t
Nutzlast:	130,0 t
Ladelänge:	12.470 mm zw. den Drehgestellen
Int. Verwendungsfähigkeit:	ja
Anzahl der Radsätze:	10

Ausrüstung:

Seitenträger mit drei verschiedenen Öffnungsweiten

Einsatzmöglichkeiten:

z.B. Transport von (Reihen-) Motoren, Walzenständern



DL 140



Seitenträgerwagen als Tragschnabel

Für schwerere Güter und spezielle Anforderungen können alle bereits erwähnten Tragschnabelwagen mit Durchladelängsträger ausgestattet werden.



Wagenkatalog

KÜBLER
Heavy Rail

Niederflurwagen



Bauart Uaais 755

Technische Daten:

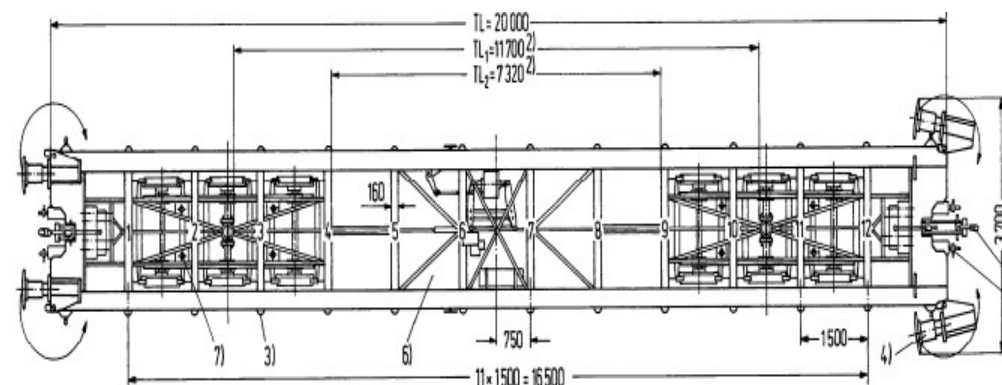
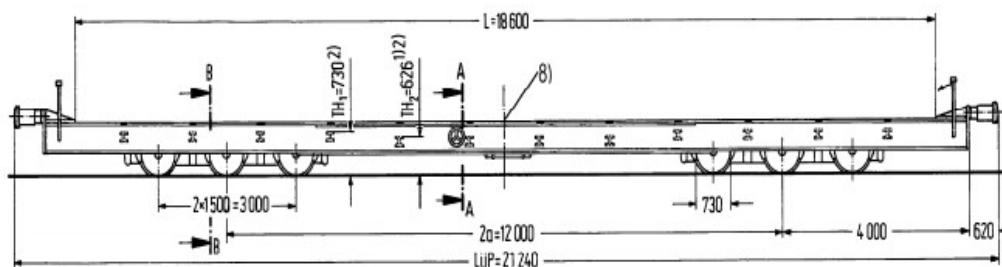
Eigengewicht:	26,4 t
Nutzlast:	60,0 t
Tiefladehöhe:	626 mm
Ladelänge:	18.600 mm
Int. Verwendungsfähigkeit:	Ja
Anzahl der Radsätze:	6

Ausrüstung:

- Befestigungsösen
- Puffer, ausschwenkbar
- Zughaken und Bremskupplungen klappbar
- Durchladung, beschränkt
- Kugelstützen
- Querträger

Einsatzmöglichkeiten:

- Transport von langen Gütern



Uaais 755

Bauart Smmrrs 499

Technische Daten:

Eigengewicht:

Nutzlast: 32,0 t

Ladehöhe: Auf Anfrage

Ladelänge: 37.200 mm

Int. Verwendungsfähigkeit:

Anzahl der Radsätze: 16

Ausrüstung:

Kopfstücke, absenkbar

Befestigungsringe

Kopfstückbetätigung, hydraulisch

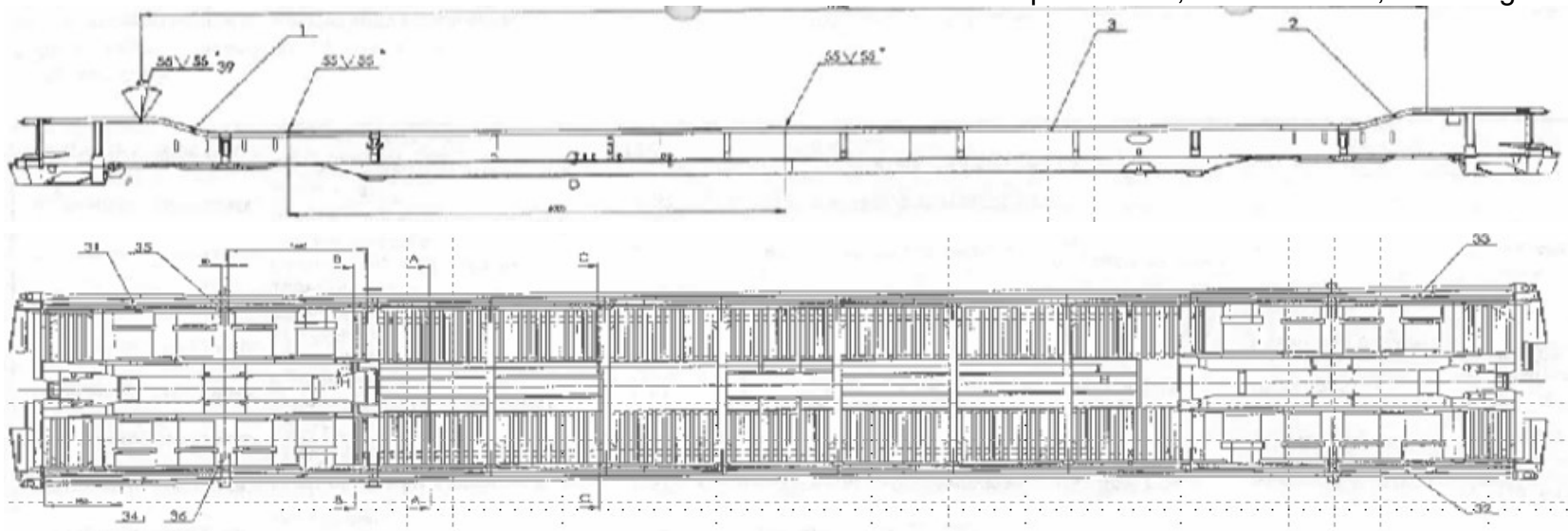
Klapprunge

Kugelstützen

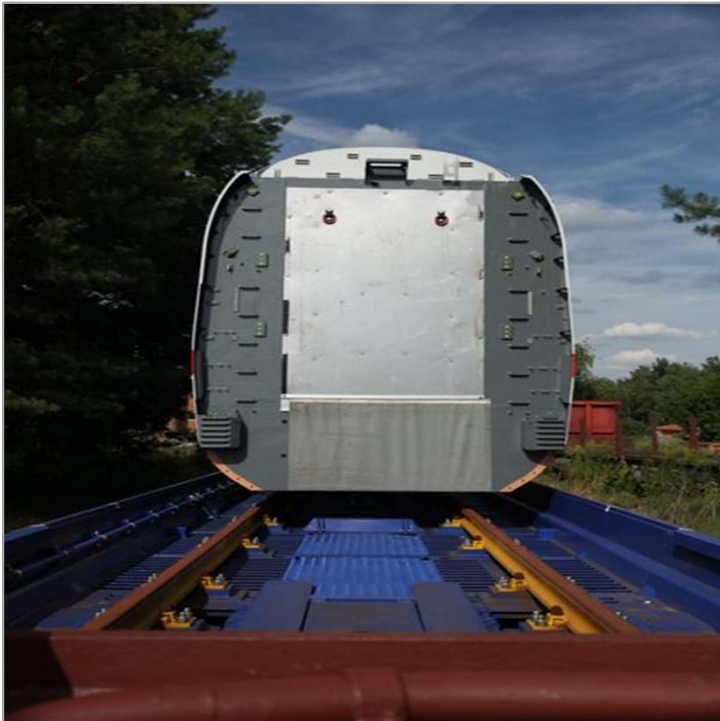
Schienen mit verstellbarer Spurweite

Einsatzmöglichkeiten:

Transport leichte, hohe Bauteile, z.B. Wagenkästen



Smmrrs 499



Bauart Smrrs 720

Technische Daten:

Eigengewicht:

Nutzlast: 74,0 t

Ladehöhe: Auf Anfrage

Ladelänge: 36.970 mm

Int. Verwendungsfähigkeit:

Anzahl der Radsätze:

Ausrüstung:

mit abnehmbarem, ausschwenkbaren Kopfstück

Befestigungsringe

Klapprunge

Kugelstützen

Schienen mit verstellbarer Spurweite

Einsatzmöglichkeiten:

Transport von Lkw, Schienenfahrzeuge

Smrrs 720



Bauart Saadkms 690

Technische Daten:

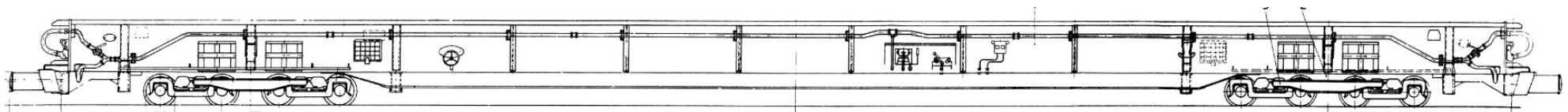
Eigengewicht:	17 t
Nutzlast:	42,0 t
Ladehöhe:	416 mm
Ladelänge:	18.600 mm
Int. Verwendungsfähigkeit:	Ja, jedoch aT
Anzahl der Radsätze:	8

Ausrüstung:

- 2 abnehmbare ausschwenkbare Kopfstücke
- 8 Radvorleger
- 1 Paar Auffahrrampen

Einsatzmöglichkeiten:

Transport von Lkw, Straßenfahrzeugen



Saadkms 690

