

KÜBLER
Heavy Rail



Wagenverzeichnis

Wagenverzeichnis



Tiefladewagen

Bauart Uis 632

Technische Daten:

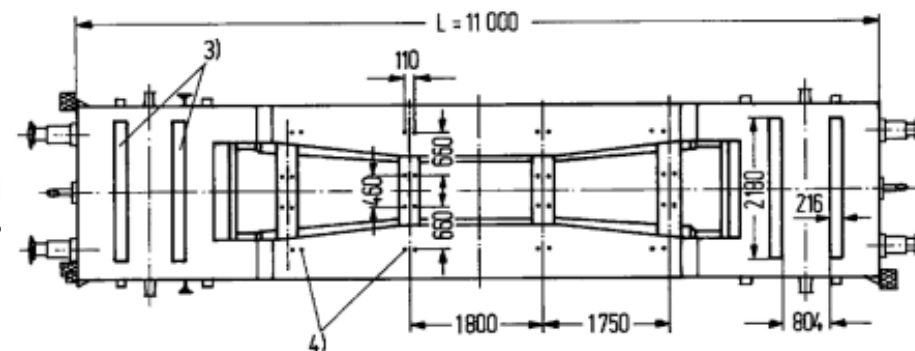
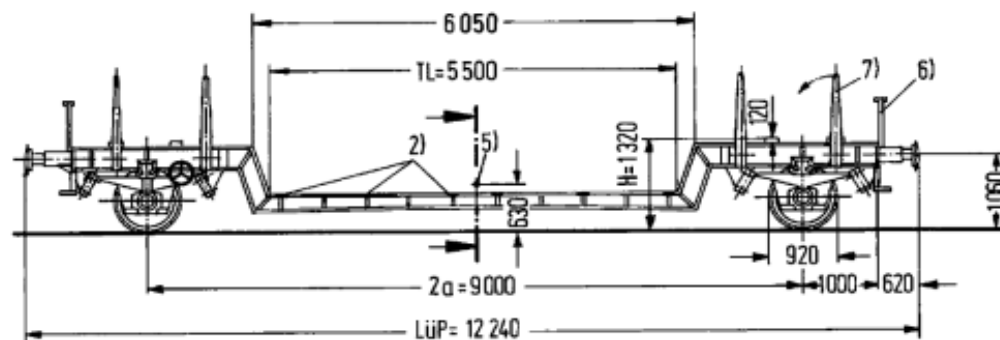
Eigengewicht:	14,5 t
Nutzlast:	25,5 t
Tiefladehöhe:	550 mm
Tiefladelänge:	5.500 mm
Int. Verwendungsfähigkeit:	Ja
Anzahl der Radsätze:	2

Ausrüstung:

- Befestigungsbohrungen
- Befestigungsösen
- feste, hölzerne Ladeschwellen
- Drehungen an den Wagenenden

Einsatzmöglichkeiten:

- hohe, aber leichte Stückgüter



Uis 632



Bauart Uais 732

Technische Daten:

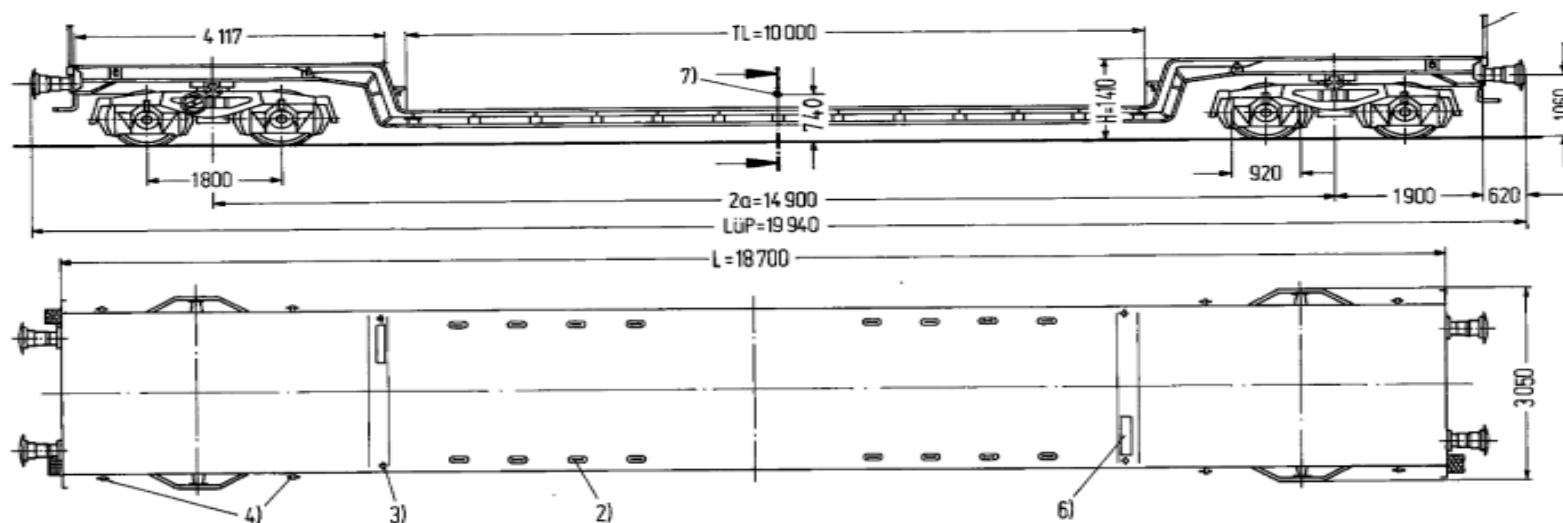
Eigengewicht:	29,5 t
Nutzlast:	50,0 t
Tiefladehöhe:	650 mm
Tiefladelänge:	10.000 mm
Int. Verwendungsfähigkeit:	Ja
Anzahl der Radsätze:	4

Ausrüstung:

16 versenkbare Befestigungsringe im Tiefladeteil
Befestigungsringe
Griff, abklappbar
Tritt

Einsatzmöglichkeiten:

z.B. Transport von Baumaschinen



Wagenkatalog: Tiefladewagen

Uais 732



Bauart Uais 745

Technische Daten:

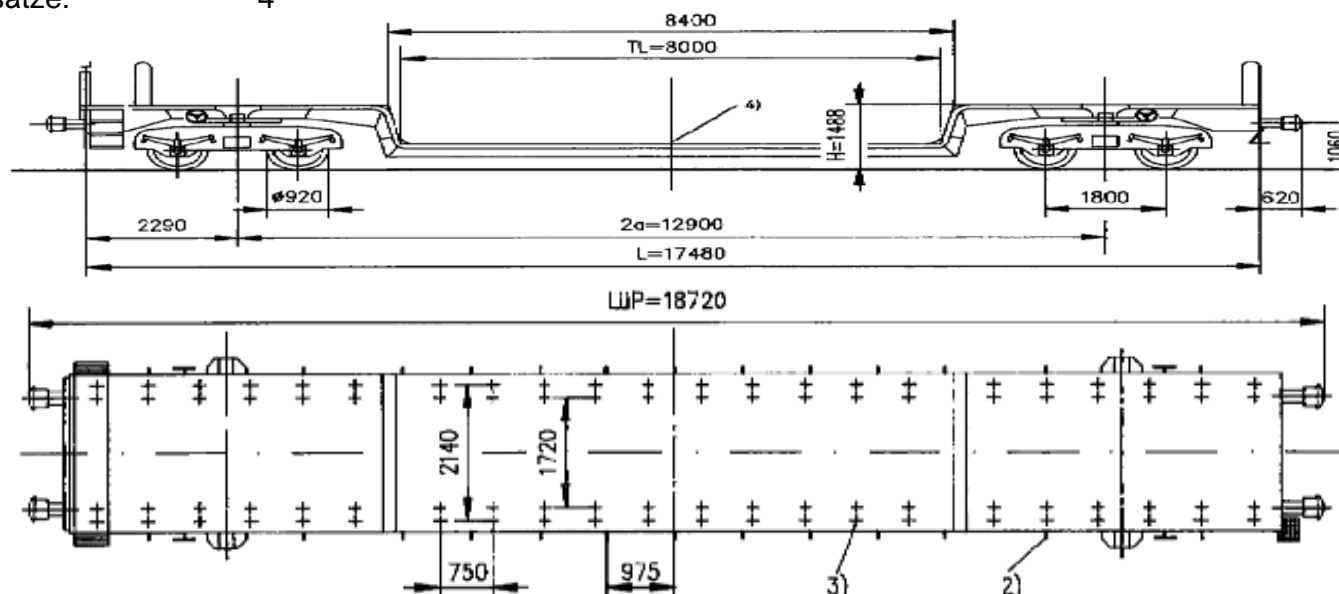
Eigengewicht:	32,2 t
Nutzlast:	57,5 t
Tiefladehöhe:	582 mm
Tiefladelänge:	8.000 mm
Int. Verwendungsfähigkeit:	Ja
Anzahl der Radsätze:	4

Ausrüstung:

Befestigungsbohrungen
Befestigungsösen
Seitenverschiebeeinrichtung der Ladebrücke

Einsatzmöglichkeiten:

hohe Güter, z.B. Transport von Baumaschinen



Uais 745



Bauart Uaaikks 758

Technische Daten:

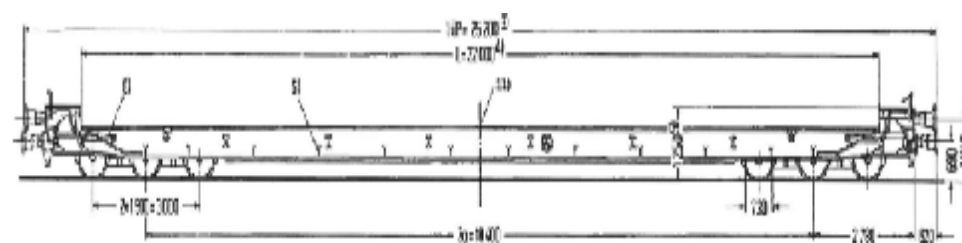
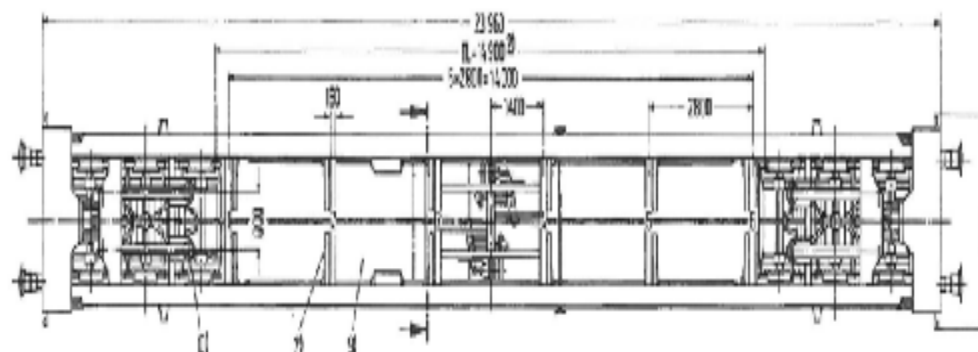
Eigengewicht:	31,0 t
Nutzlast:	60,0 t
Tiefladehöhe:	760 mm
Ladelänge:	22.000 mm
Int. Verwendungsfähigkeit:	Ja
Anzahl der Radsätze:	6

Ausrüstung:

Kopfstücke absenkbar
Befestigungsringe
Kopfstückbetätigung, hydraulisch
Klappprunge
Kugelstützen
Schienen mit verstellbarer Spurweite

Einsatzmöglichkeiten:

Transport von Schienenfahrzeugen
Transport von langen (wagenübergreifenden) Gütern



Uaikk 758



Wagenkatalog: Tiefladewagen

Bauart Uaaikks 764

Technische Daten:

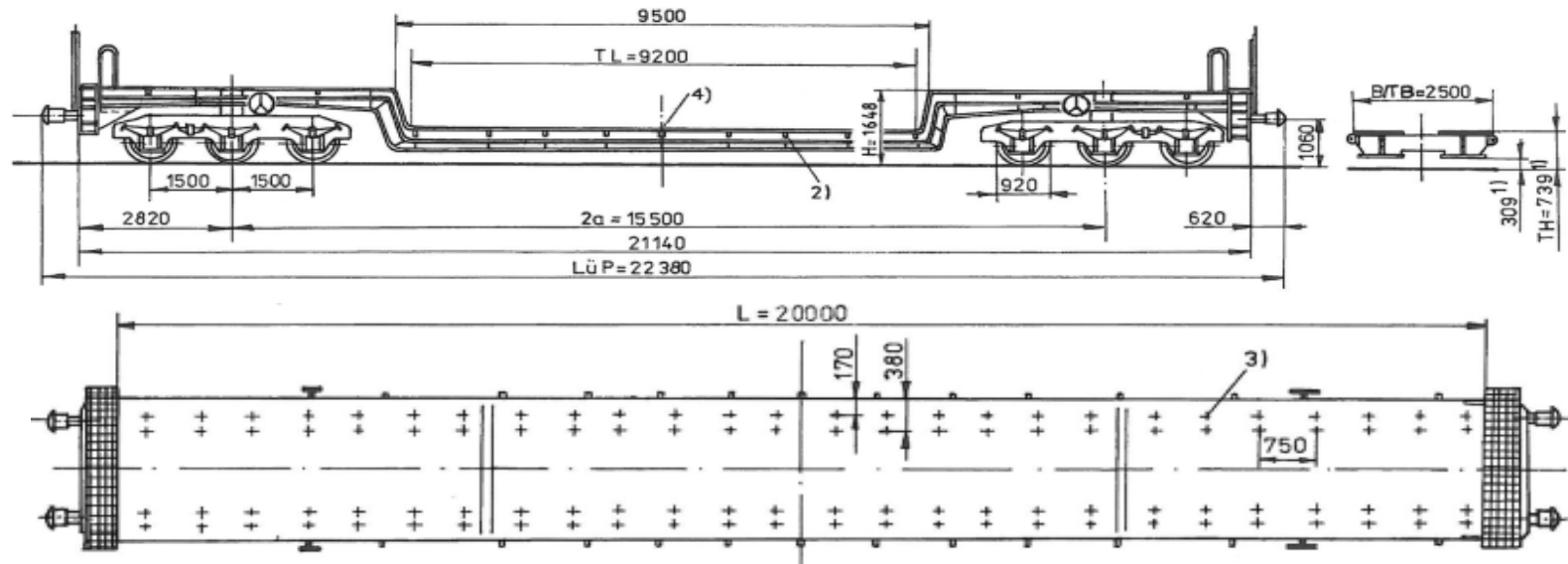
Eigengewicht:	42,0 t
Nutzlast:	84,0 t
Tiefladehöhe:	739 mm
Tiefladelänge:	9.200 mm
Int. Verwendungsfähigkeit:	Ja
Anzahl der Radsätze:	6

Ausrüstung:

Bühnengeländer, abnehmbar
Befestigungsösen
Befestigungsbohrungen

Einsatzmöglichkeiten:

z.B. Transport von schweren Baumaschinen



Uaaiiks 764



Bauart Uaais 777

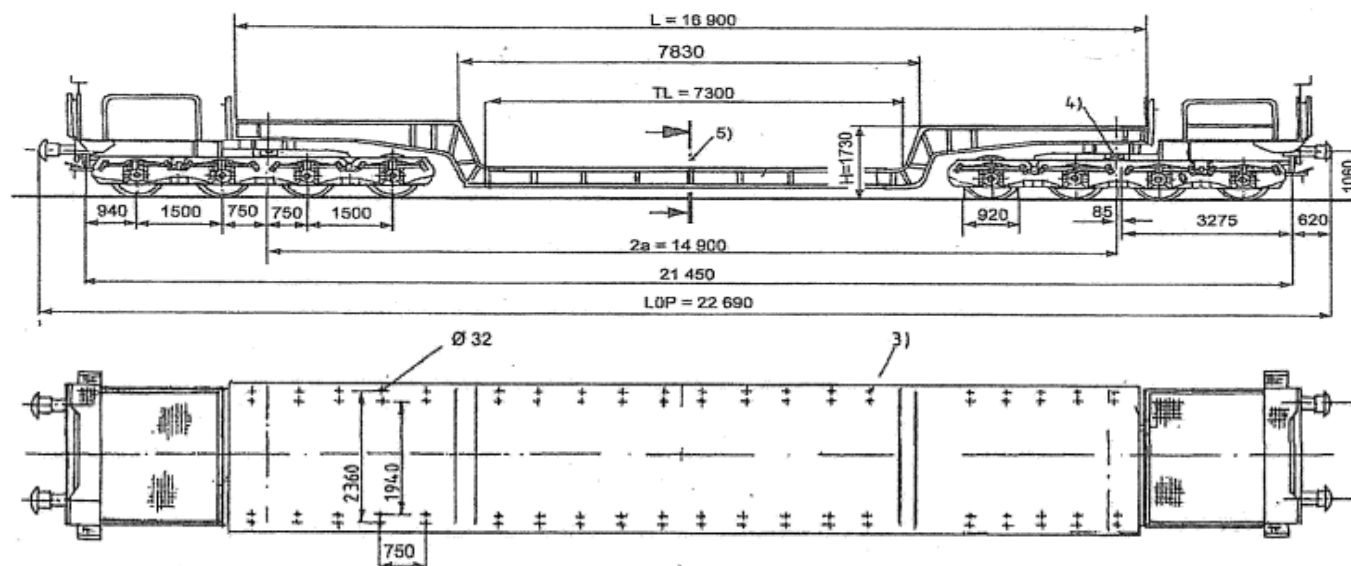
Technische Daten:

Eigengewicht:	55,0 t
Nutzlast:	113,0 t
Tiefladehöhe:	780 mm
Tiefladelänge:	7.300 mm
Int. Verwendungsfähigkeit:	Ja
Anzahl der Radsätze:	8

Ausrüstung:

Seitenverschiebung der Ladebrücke
 Befestigungsösen
 Befestigungsbohrungen

Einsatzmöglichkeiten:



Uaais 777



Bauart Uaais 779

Technische Daten:

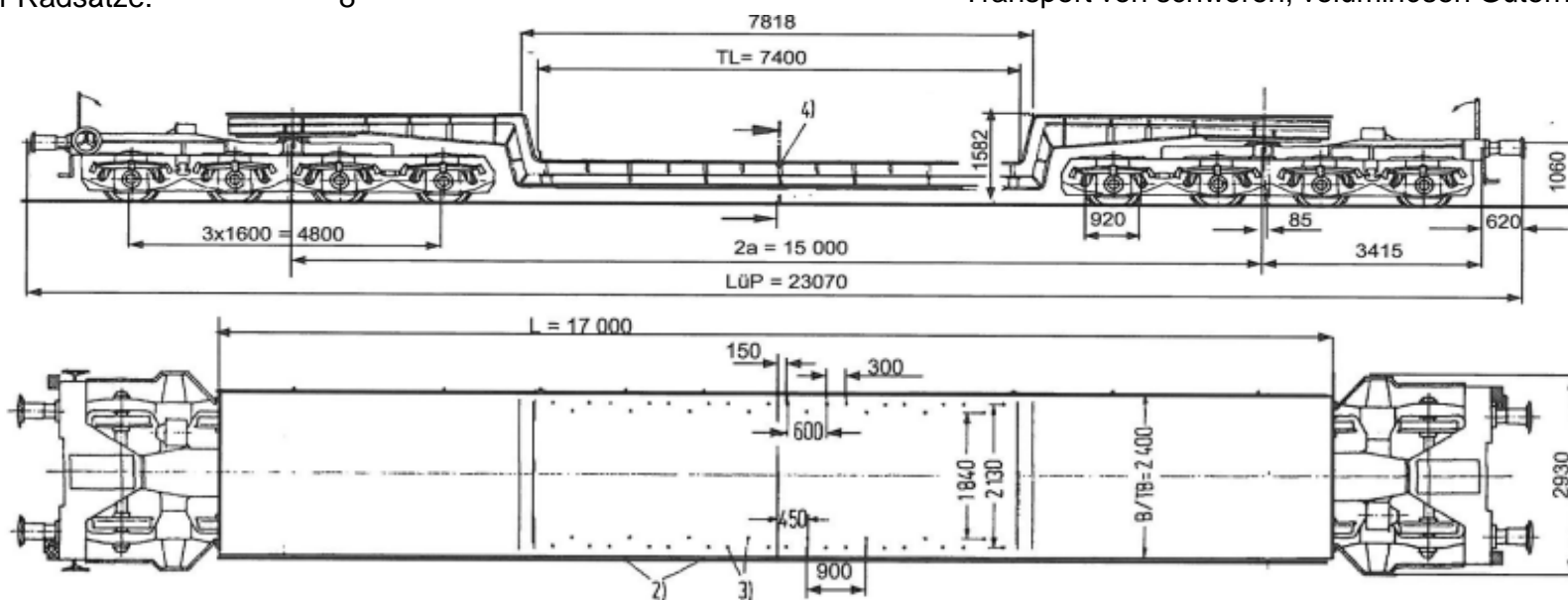
Eigengewicht:	46,0 t
Nutzlast:	130,0 t
Tiefladehöhe:	785 mm
Tiefladelänge:	7.400 mm
Int. Verwendungsfähigkeit:	Ja
Anzahl der Radsätze:	8

Ausrüstung:

Ladebrücke umsetzbar auf Straßenfahrzeug
 Befestigungsösen
 Befestigungsbohrungen

Einsatzmöglichkeiten:

Transport von schweren, voluminösen Gütern



Uaais 779



Bauart Uais 780

Technische Daten:

Eigengewicht:	50,34 t
Nutzlast:	109,5 t
Tiefladehöhe:	760 mm
Tiefladelänge:	7.450 mm
Int. Verwendungsfähigkeit:	Ja
Anzahl der Radsätze:	8

Ausrüstung:

Ladebrücke umsetzbar auf Straßenfahrzeug

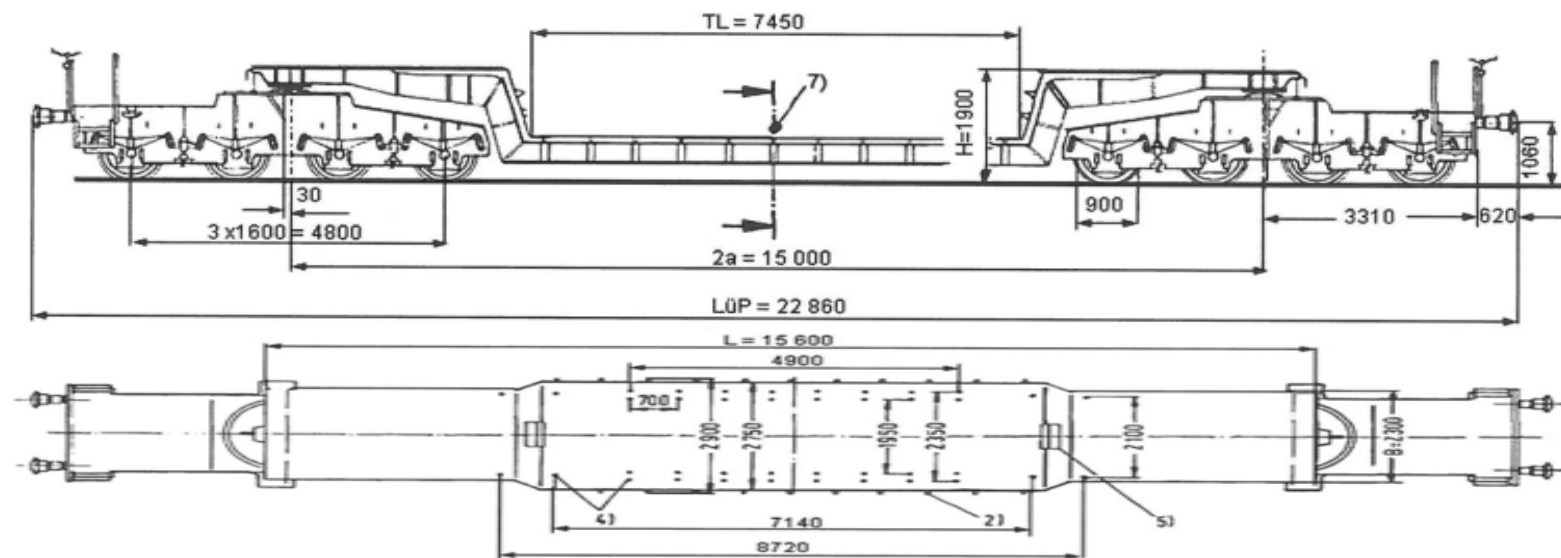
Befestigungsösen

Befestigungsbohrungen

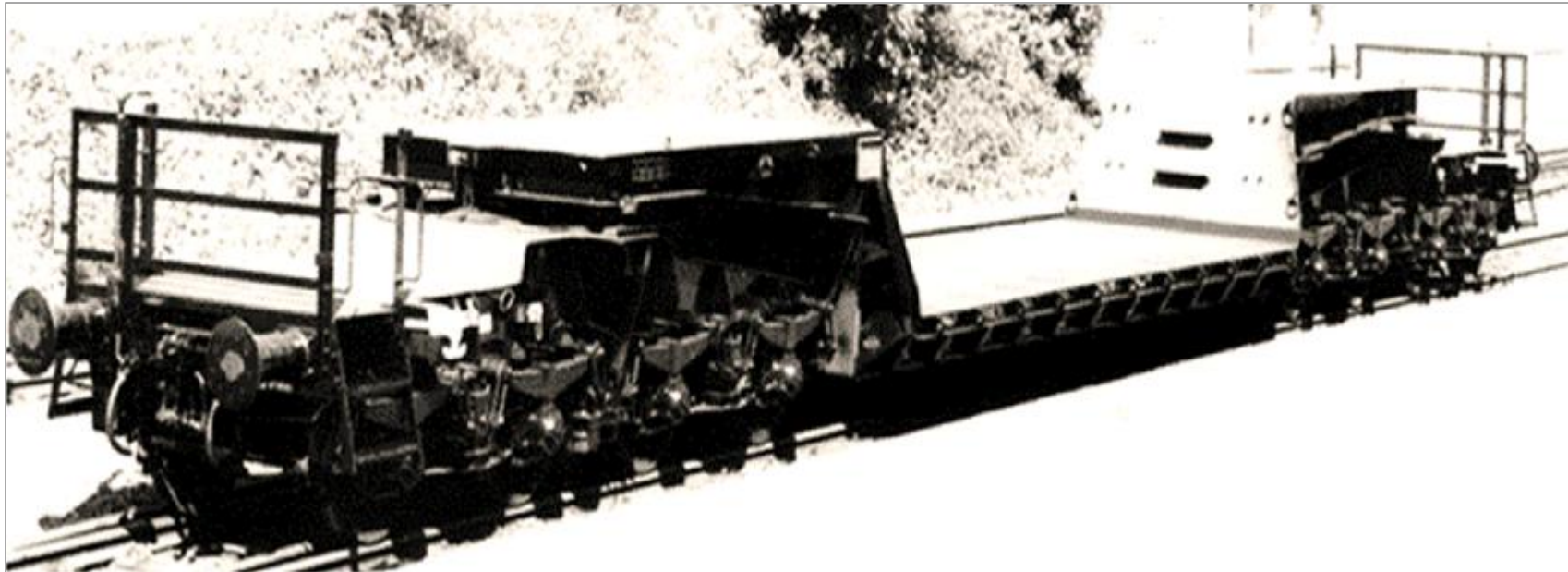
Befestigungsringe

Einsatzmöglichkeiten:

Transport von



Uaais 780



Bauart Uaaikks 788

Technische Daten:

Eigengewicht:	74,0 t
Nutzlast:	94,0 t
Tiefladehöhe:	1.023 mm
Tiefladelänge:	20.500 mm
Int. Verwendungsfähigkeit:	Ja
Anzahl der Radsätze:	8

Ausrüstung:

Seitenverschiebung der Ladebrücke

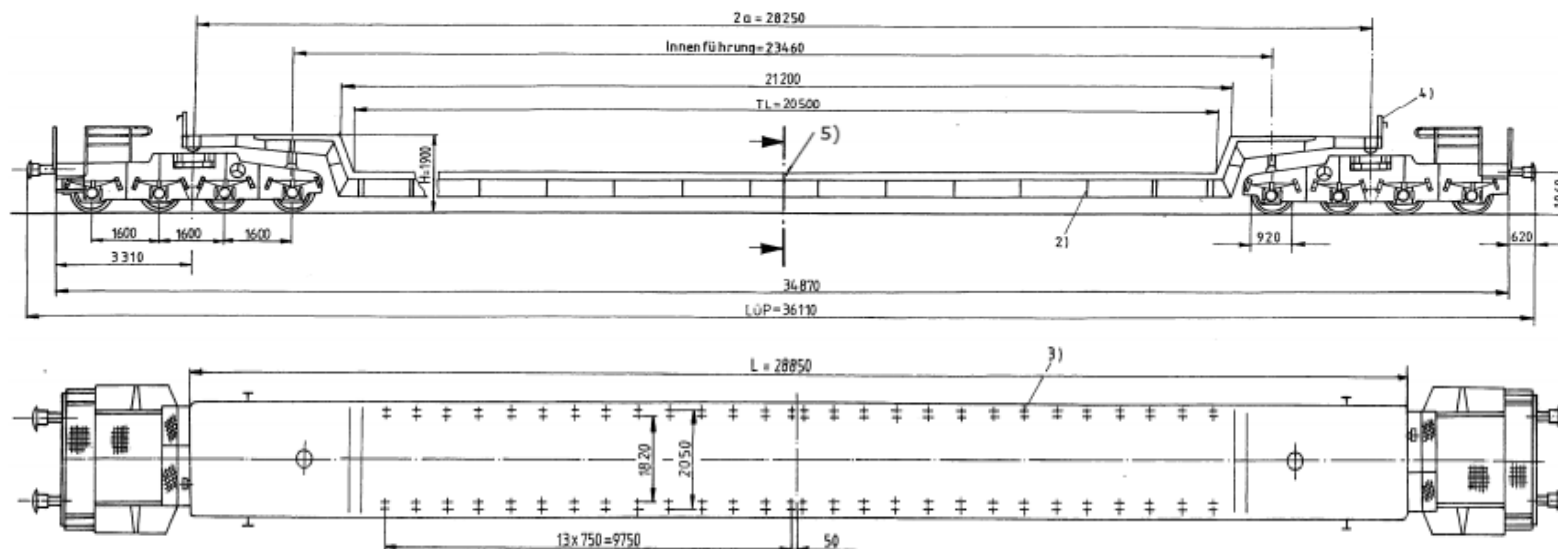
Befestigungsösen

Befestigungsbohrungen

Befestigungsringe

Einsatzmöglichkeiten:

hohe, schwere Stückgüter



Uaikk 788



Wagenkatalog: Tiefladewagen

Bauart Uaais 810

Technische Daten:

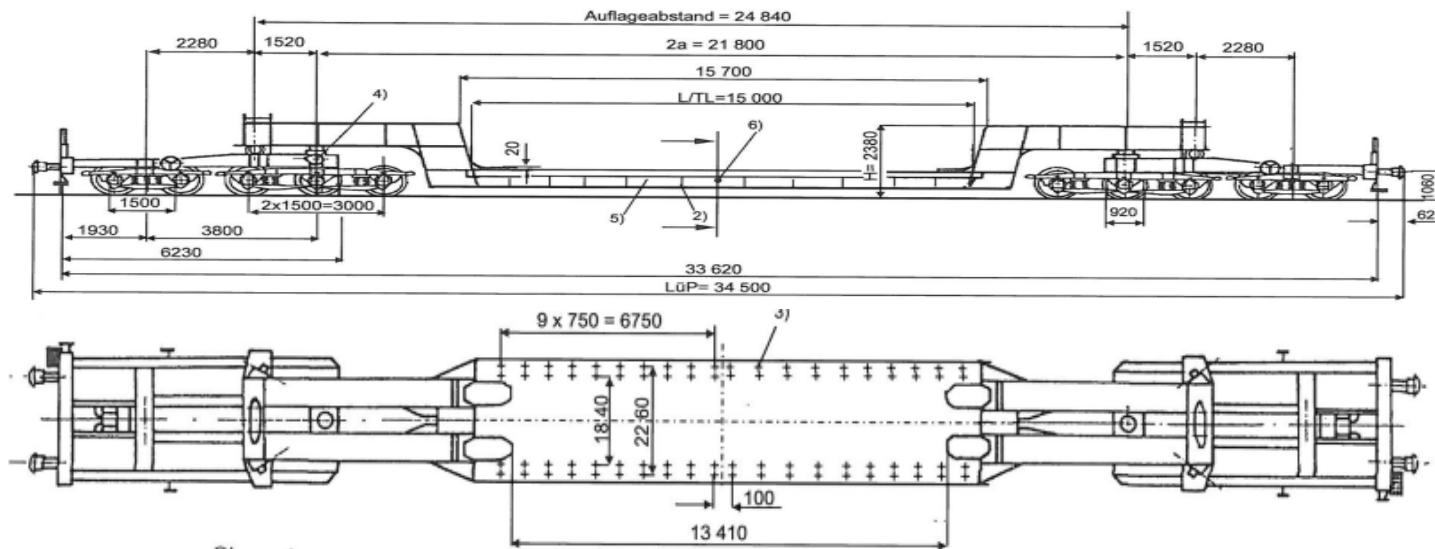
Eigengewicht:	90,0 t
Nutzlast:	110,0 t
Tiefladehöhe:	960 mm
Tiefladelänge:	15.000 mm
Int. Verwendungsfähigkeit:	Ja
Anzahl der Radsätze:	10

Ausrüstung:

Seitenverschiebung der Ladebrücke
 Befestigungsösen
 Befestigungsbohrungen
 Ladebrücke, vorgesprengt

Einsatzmöglichkeiten:

sehr lange, hohe Schwergüter



Uaais 810



Wagenkatalog: Tiefladewagen

Bauart Uaais 819

Technische Daten:

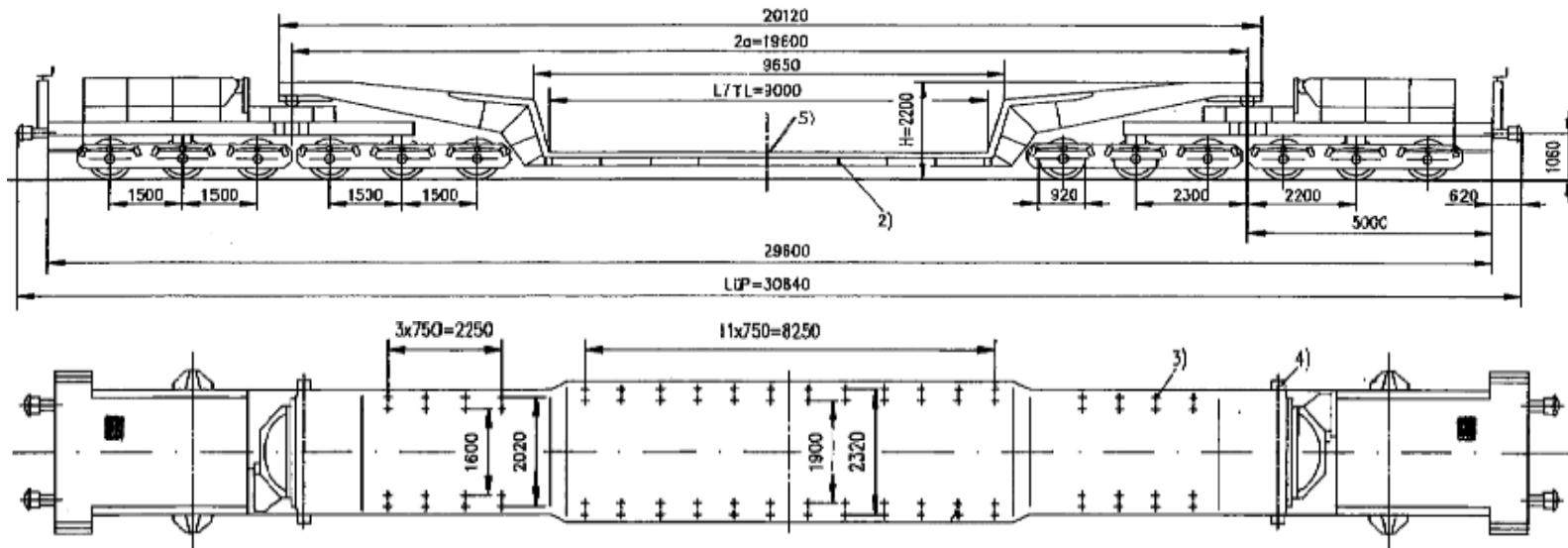
Eigengewicht:	89,0 t
Nutzlast:	162,0 t
Tiefladehöhe:	900 mm
Tiefladelänge:	9.000 mm
Int. Verwendungsfähigkeit:	Ja
Anzahl der Radsätze:	12

Ausrüstung:

Seitenverschiebung der Ladebrücke
 Befestigungsösen
 Befestigungsbohrungen
 Ladebrücke umsetzbar auf Straßenfahrzeug

Einsatzmöglichkeiten:

z.B. Transport von großen Motoren



Uaais 819



Bauart Uaais 823

Technische Daten:

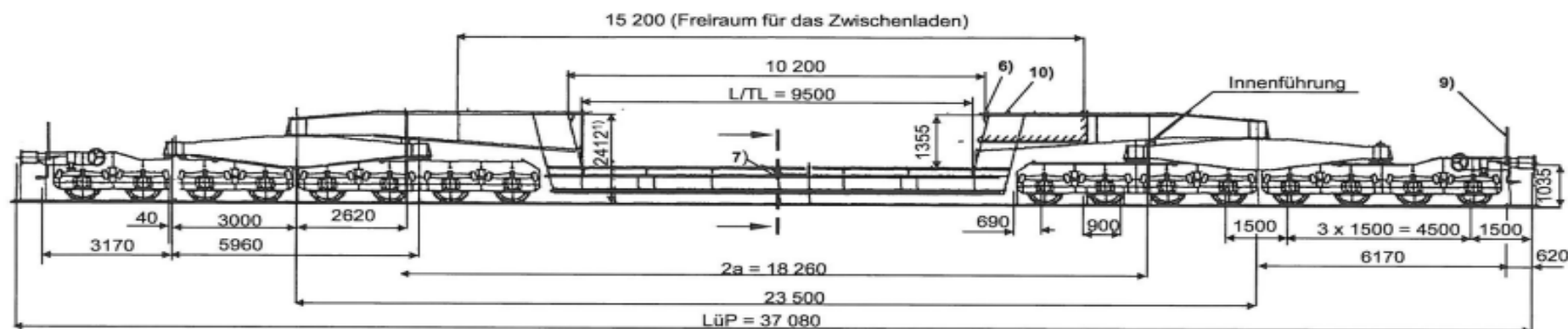
Eigengewicht:	102,2 t
Nutzlast:	230,0 t
Tiefladehöhe:	1.065 mm
Tiefladelänge:	9.500 mm
Int. Verwendungsfähigkeit:	Ja
Anzahl der Radsätze:	16

Ausrüstung:

- Befestigungsösen für Planen
- 4 Abstützkonsolen je Brückenkröpfung
- Befestigungsbohrungen
- Ladung ist grundsätzlich auf die Tiefladefläche aufzulagern
- Griffe, abschraubbar

Einsatzmöglichkeiten:

z.B. schwere Schiffsdiesel, Trafos, Behälter, Walzen



Tiefladewagen als Tragschnabel

Für schwerere Güter und spezielle Anforderungen können bestimmte Tragschnabelwagen mit Tiefladetrögen ausgestattet werden.



Wagenverzeichnis



Tragschnabelwagen

Bauart Uaai 821

Technische Daten:

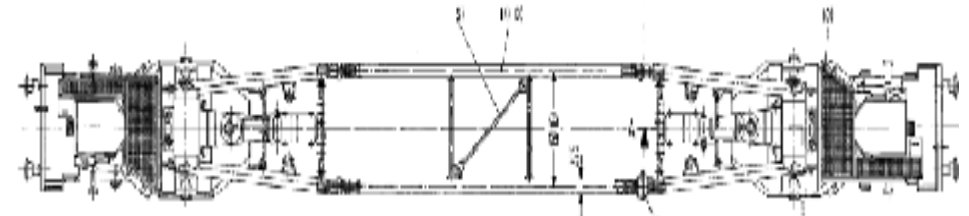
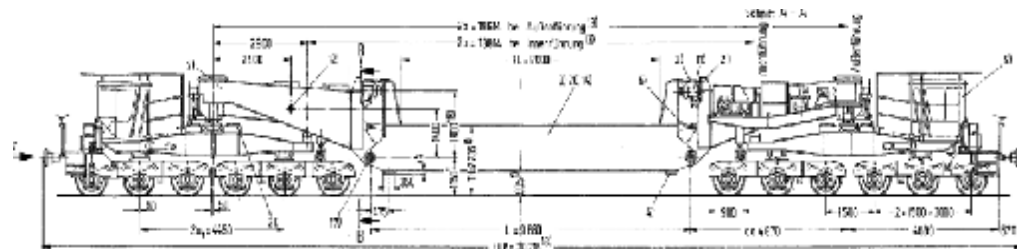
Eigengewicht:	83,8 t
Nutzlast:	180,0 t / 190,0 t mit DLL / ohne DLL
Tiefladehöhe:	
Tiefladelänge:	8.000 mm, auf dem Träger
Int. Verwendungsfähigkeit:	Nein Ja, kurzgekuppelt
Anzahl der Radsätze:	12

Ausrüstung:

Durchladelängsträger,
hydraulisch verschiebbar

Einsatzmöglichkeiten:

Ladegut, Trafos



Uaai 821



Bauart Uaai 687.9 TSW 250

Technische Daten:

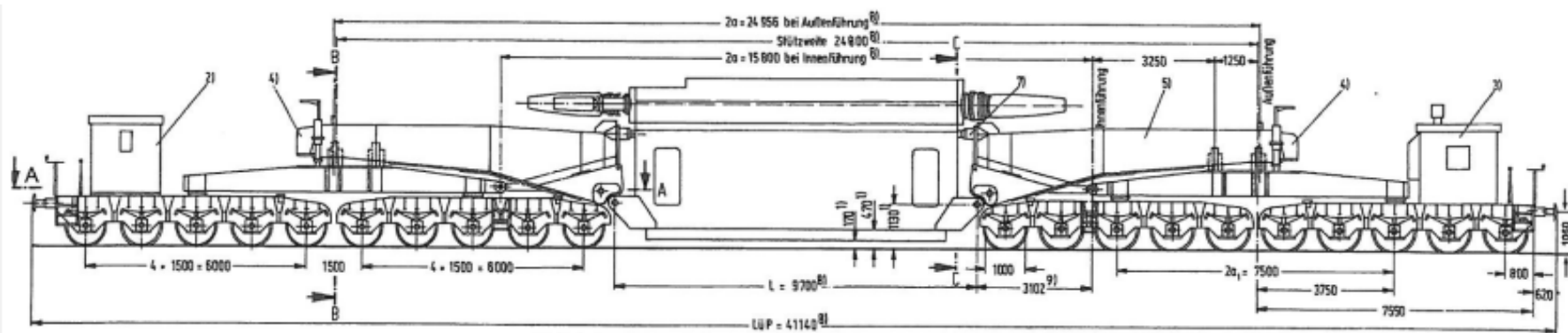
Eigengewicht:	124,0 t
Nutzlast:	250,0 t
Int. Verwendungsfähigkeit:	Nein
Anzahl der Radsätze:	20

Ausrüstung:

hydraulische Pressen zur Höhenverstellung
Kein Seitenverschub
Tragschnäbel auf Straßenschwerlastfahrzeuge
umsetzbar

Einsatzmöglichkeiten:

Trafos



Uaai 687.9 TSW 250



Uaai 831



Uaai 838



Bauart TSW 348

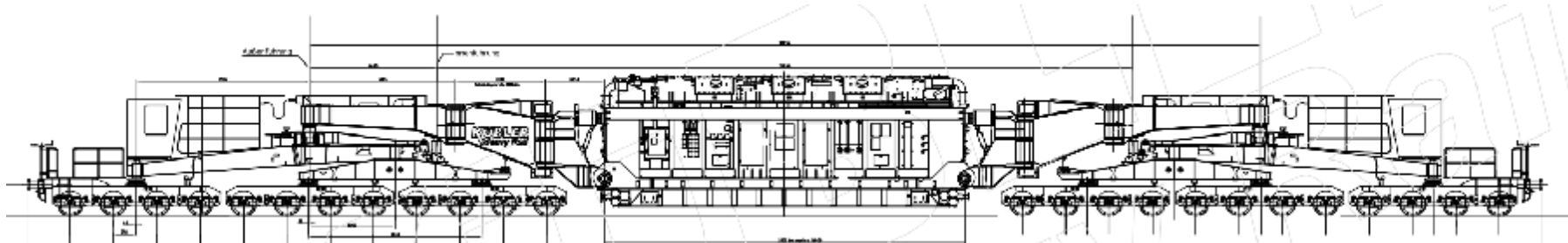
Technische Daten:

Eigengewicht:	220 t
Nutzlast:	310,0 t / 348,0 t mit DLL / ohne DLL
Int. Verwendungsfähigkeit:	Einzelzulassung
Anzahl der Radsätze:	24

Ausrüstung:

Tragschnäbel
hydraulische Pressen zur Höhenverstellung
hydraulischer Seitenverschub
Optional: Durchladelängsträger

Trafos



TSW 348



Bauart Uaai 839

Technische Daten:

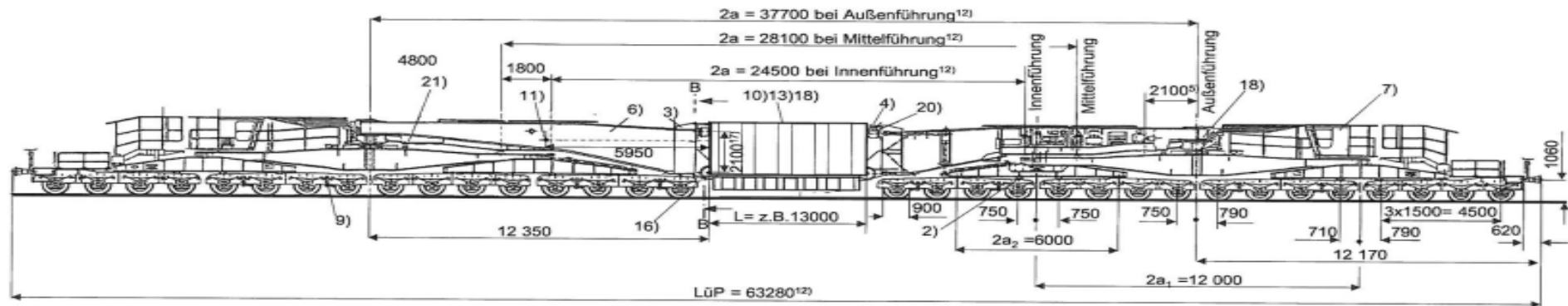
Eigengewicht:	262,5 t
Nutzlast:	380,0 t mit DLL / 454,0 t ohne DLL
Int. Verwendungsfähigkeit:	Ja unter Sonderbedingungen
Anzahl der Radsätze:	32

Ausrüstung:

Tragschnäbel
 hydraulische Pressen zur Höhenverstellung
 hydraulischer Seitenvershub
 Optional: Durchladelängsträger

Einsatzmöglichkeiten:

selbsttragendes Ladegut wie Transformatoren



Uaai 839



Bauart TSW 500

Technische Daten:

Eigengewicht:

Nutzlast: 420,0 t / 454,0 t mit DLL / ohne

Tiefladehöhe: DLL

Tiefladelänge:

Int. Verwendungsfähigkeit: Nein

Anzahl der Radsätze: 32

Ausrüstung:

Tragschnäbel

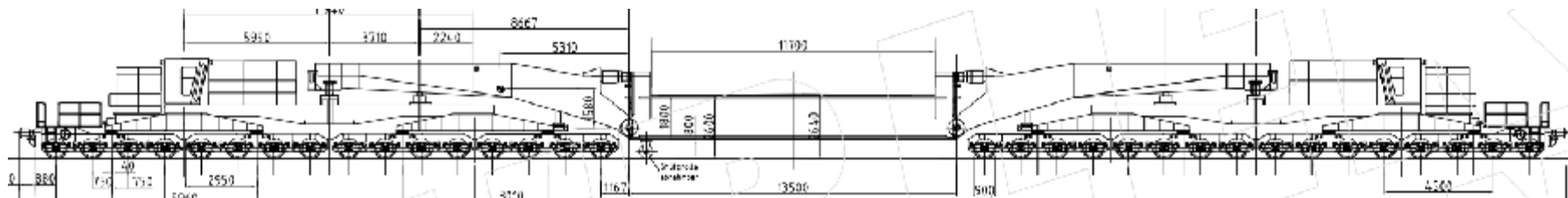
hydraulische Pressen zur Höhenverstellung

hydraulischer Seitenverschub

Optional: Durchladelängsträger

Einsatzmöglichkeiten:

Ladegut, Trafos



TSW 500



Wagenverzeichnis



Flachwagen

Wagenkatalog: Flachwagen

Bauart Uiks 635

Technische Daten:

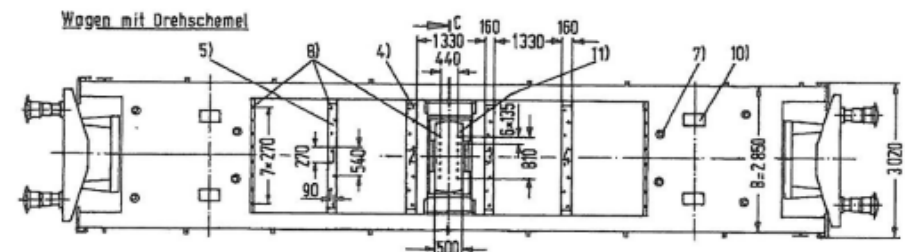
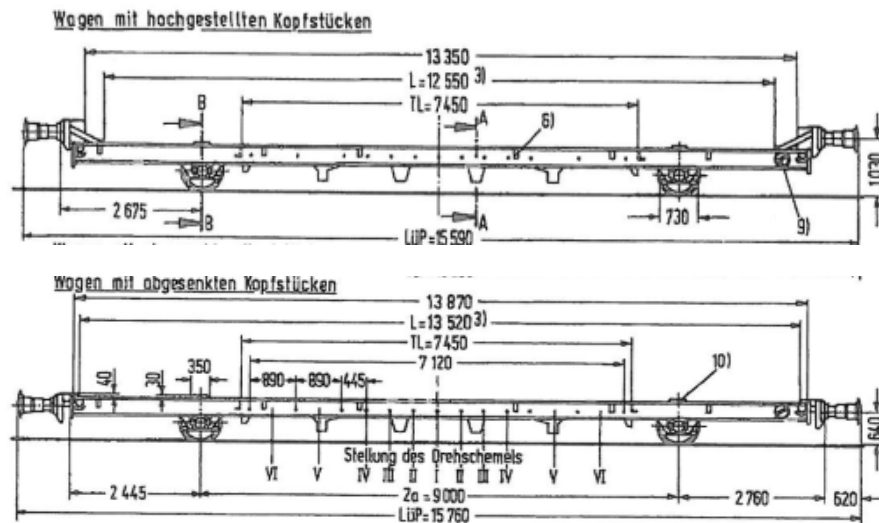
Eigengewicht:	12,8 t
Nutzlast:	27,0 t
Tiefladehöhe:	400 mm
Tiefladelänge:	7.450 mm
Int. Verwendungsfähigkeit:	Ja
Anzahl der Radsätze:	2

Ausrüstung:

- Befestigungsbohrungen
- Befestigungsringe / Befestigungshaken
- Drehschemel absenkbar
- Kopfstück handhydraulisch absenkbar
- Querträger teils fest und teils hochschwenkbar
- kann mit Schienen ausgerüstet werden

Einsatzmöglichkeiten:

lange, aber leichte Stückgüter



Uiks 635



Wagenkatalog: Flachwagen

Bauart Uiks 637

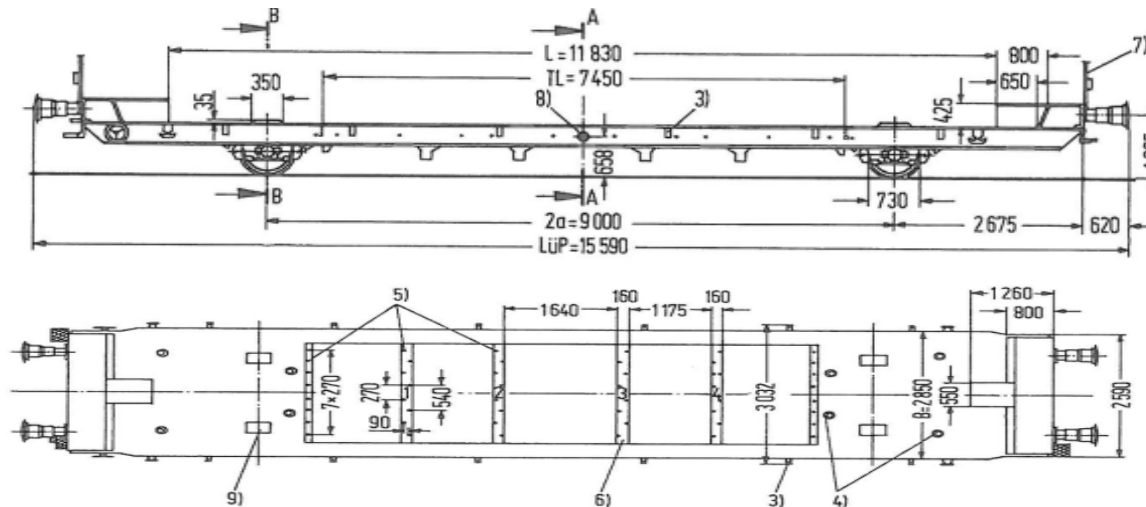
Technische Daten:

Eigengewicht:	12,3 t
Nutzlast:	27,5 t
Tiefladehöhe:	400 mm
Tiefladelänge:	7.450 mm
Int. Verwendungsfähigkeit:	Ja
Anzahl der Radsätze:	2

Ausrüstung:

- Befestigungsbohrungen
- Befestigungsringe auch versenkbar / Befestigungshaken
- Querträger hochschwenkbar und ausbaubar
- Griff, abklappbar
- Radabdeckung

Einsatzmöglichkeiten:



Wagenkatalog: Flachwagen

Uiks 637



Bauart Uaais 754

Technische Daten:

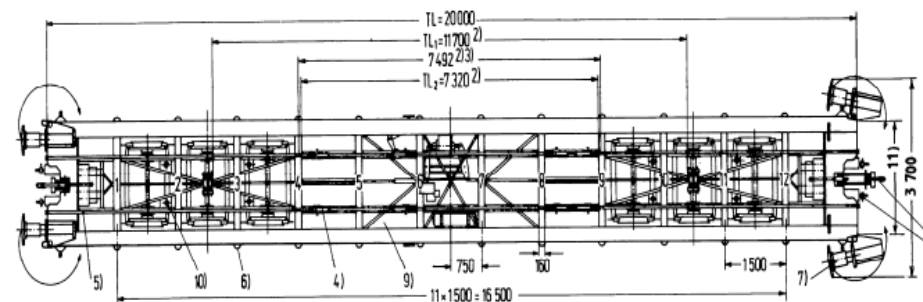
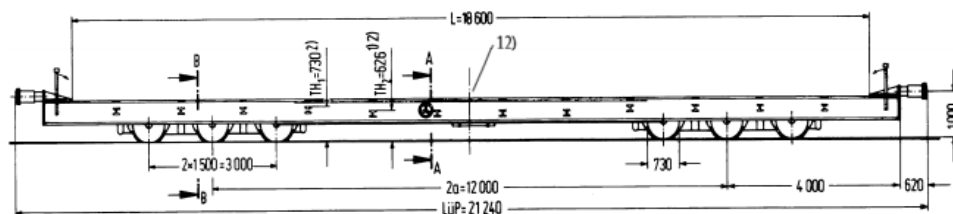
Eigengewicht:	26,6 t
Nutzlast:	60,0 t
Tiefladehöhe:	760 mm
Ladelänge:	18.600 mm
Int. Verwendungsfähigkeit:	Ja
Anzahl der Radsätze:	6

Ausrüstung:

- Kugelstützen
- Befestigungsösen
- Puffer, ausschwenkbar
- Ladeschiene, verstellbar
- Hemmschuhe
- Zughaken und Bremskupplung nach unten klappbar
- Durchladung, beschränkt

Einsatzmöglichkeiten:

- Transport von Schienenfahrzeugen



Uaais 754



Bauart Uaais 756

Technische Daten:

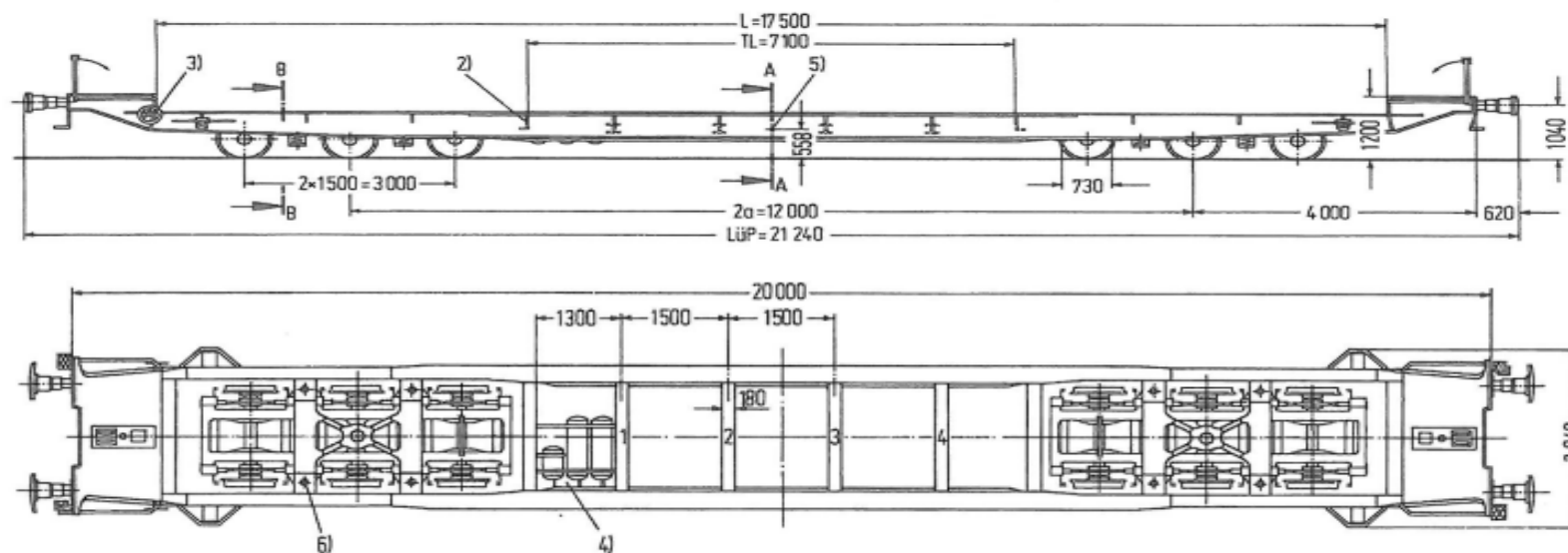
Eigengewicht:	23,0 t
Nutzlast:	80,0 t
Tiefladehöhe:	640 mm
Ladelänge:	17.500 mm
Int. Verwendungsfähigkeit:	Ja
Anzahl der Radsätze:	6

Ausrüstung:

Kugelstützen
Befestigungsösen
Durchladung, beschränkt

Einsatzmöglichkeiten:

Transport von langen Gütern



Uaais 756



Wagenkatalog: Flachwagen

Bauart Uaai 812

Technische Daten:

Eigengewicht:	41,0 t
Nutzlast:	159,0 t
Ladehöhe:	830 mm
Ladelänge:	
Int. Verwendungsfähigkeit:	Nein
	Ja, mit Sonderbedingungen
Anzahl der Radsätze:	10

Ausrüstung:

kurzgekuppelt, Kurzkupplung, schwenkbar

Gleitstückbasis

Rahmen Stromaggregat, abschraubbar

Kopfstücke, hydraulisch absenkbar

Drehschemel, ± 300 mm hydraulisch seitenschiebbar

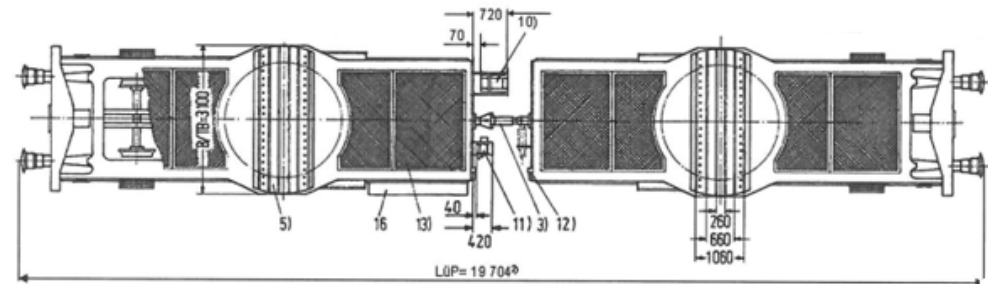
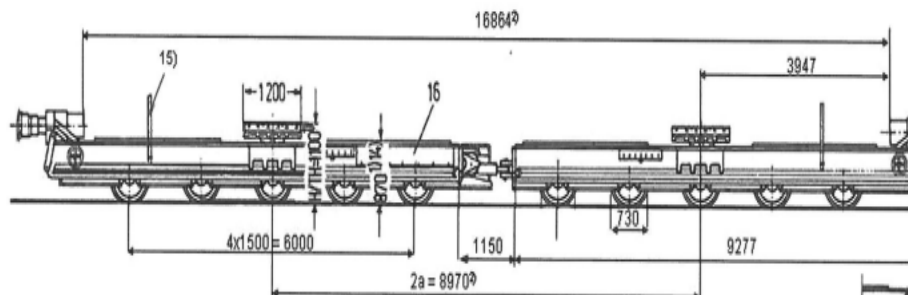
Handpumpe für Hydraulik

Bedienungsschrank für hydraulische Einrichtungen

Tragsättel

Einsatzmöglichkeiten:

Transport von langen Gütern



Uaai 812



Wagenverzeichnis



Wagenkatalog: Seitenträgerwagen

Bauart Uaais 786

Technische Daten:

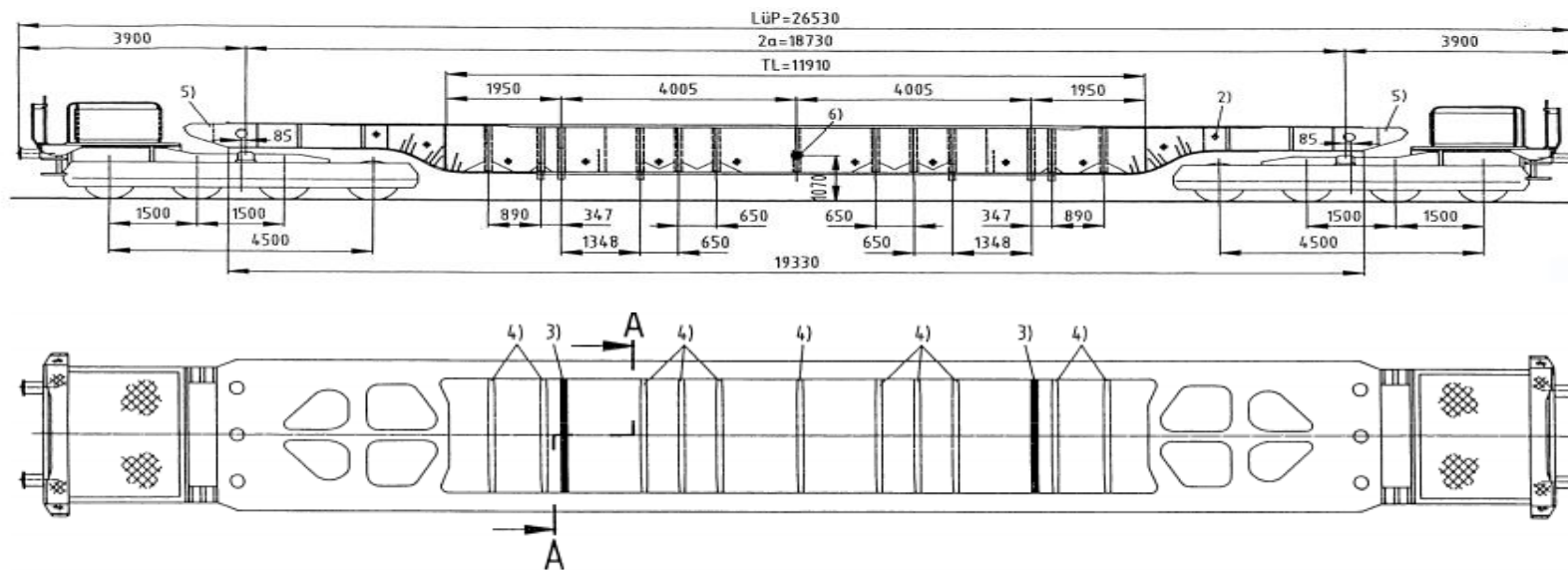
Eigengewicht:	47,5 t
Nutzlast:	125,0 t
Ladehöhe:	645 mm / B=2.134 mm
Tiefladelänge:	11.910 mm
Int. Verwendungsfähigkeit:	Ja
Anzahl der Radsätze:	8

Ausrüstung:

Befestigungsösen
Querträger, fest
Querträger, abnehmbar
Ablage für Querträger

Einsatzmöglichkeiten:

Transport von langen Gütern



Uaais 786



Bauart Uaais 789

Technische Daten:

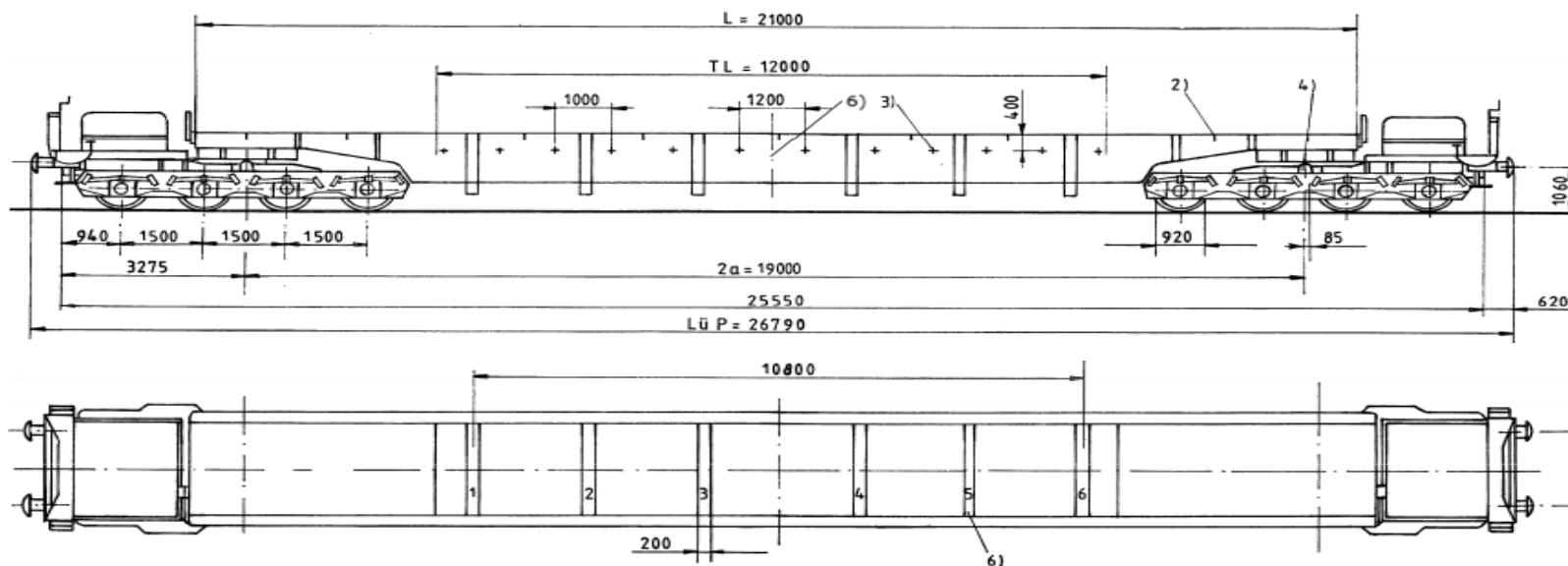
Eigengewicht:	50,0 t
Nutzlast:	117,0 t
Tiefladehöhe:	590 mm / B=2.134 mm
Tiefladelänge:	12.000 mm
Int. Verwendungsfähigkeit:	Ja
Anzahl der Radsätze:	8

Ausrüstung:

- Befestigungsösen
- Besfestigungsbohrungen
- Seitenverschiebung der Ladebrücke festgelegt
- Querträger, verschiebbar

Einsatzmöglichkeiten:

- Transport von langen Gütern



Uaais 789



Bauart DL 140 « kurz »

Technische Daten:

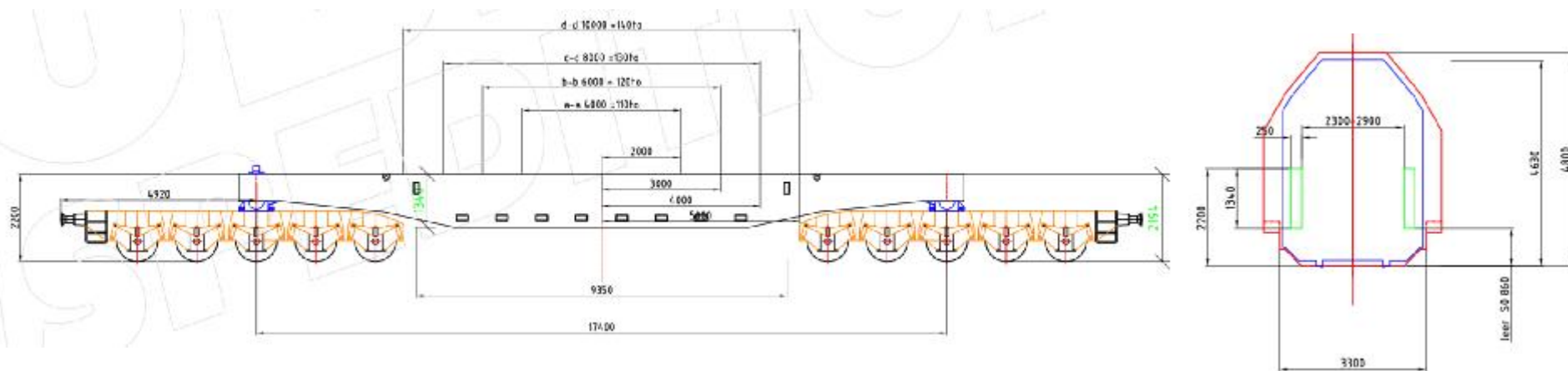
Eigengewicht:	70,0 t
Nutzlast:	140,0 t
Ladelänge:	10.000 mm zw. den Drehgestellen
Int. Verwendungsfähigkeit:	ja
Anzahl der Radsätze:	10

Ausrüstung:

Seitenträger mit drei verschiedenen Öffnungsweiten

Einsatzmöglichkeiten:

z.B. Transport von (Reihen-) Motoren, Walzenständern



DL 140 « kurz »



Bauart DL 140 « lang »

Technische Daten:

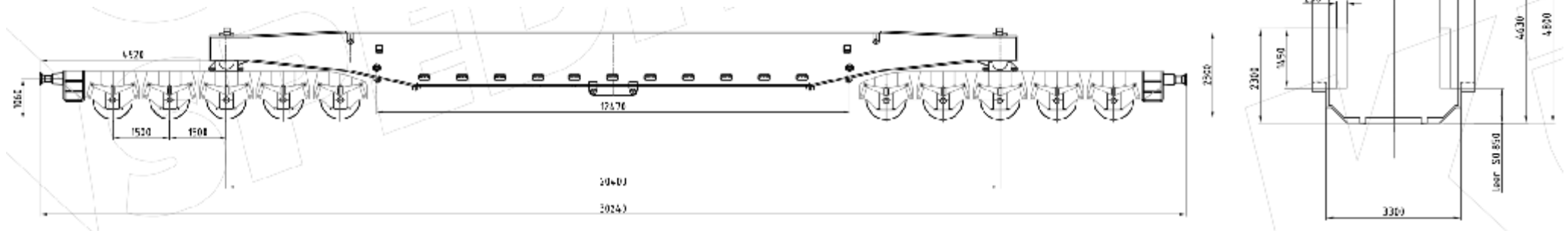
Eigengewicht:	78,0 t
Nutzlast:	130,0 t
Ladelänge:	12.470 mm zw. den Drehgestellen
Int. Verwendungsfähigkeit:	ja
Anzahl der Radsätze:	10

Ausrüstung:

Seitenträger mit drei verschiedenen Öffnungsweiten

Einsatzmöglichkeiten:

z.B. Transport von (Reihen-) Motoren, Walzenständern



DL 140 « lang »



Alle Tragschnabelwagen können mit Seitenträgern ausgerüstet werden.



Wagenverzeichnis



Niederflurwagen

Bauart Uaais 755

Technische Daten:

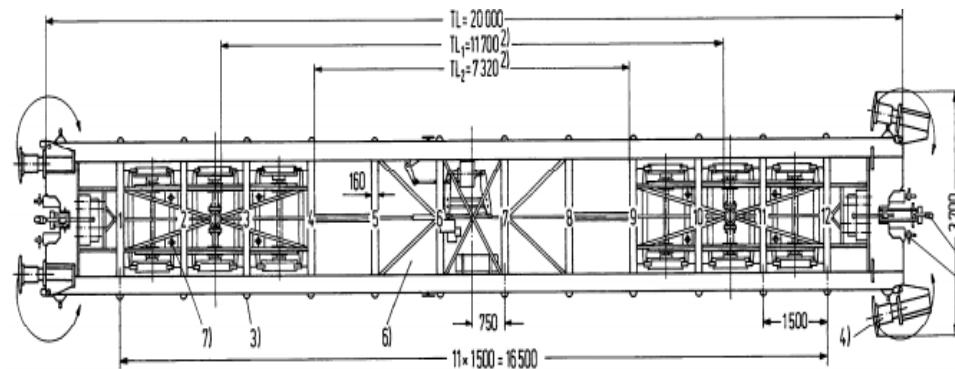
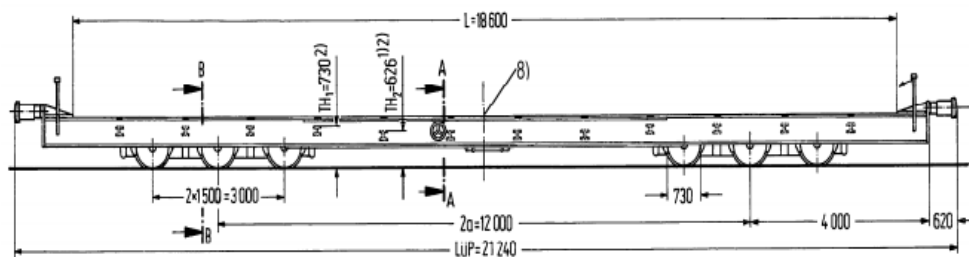
Eigengewicht:	26,4 t
Nutzlast:	60,0 t
Tiefladehöhe:	626 mm
Ladelänge:	18.600 mm
Int. Verwendungsfähigkeit:	Ja
Anzahl der Radsätze:	6

Ausrüstung:

- Befestigungsösen
- Puffer, ausschwenkbar
- Zughaken und Bremskupplungen klappbar
- Durchladung, beschränkt
- Kugelstützen
- Querträger

Einsatzmöglichkeiten:

- Transport von langen Gütern



Bauart Smmrrs 499

Technische Daten:

Eigengewicht:

Nutzlast: 32,0 t

Ladehöhe: Auf Anfrage

Ladelänge: 37.200 mm

Int. Verwendungsfähigkeit:

Anzahl der Radsätze: 16

Ausrüstung:

Kopfstücke, absenkbar

Befestigungsringe

Kopfstückbetätigung, hydraulisch

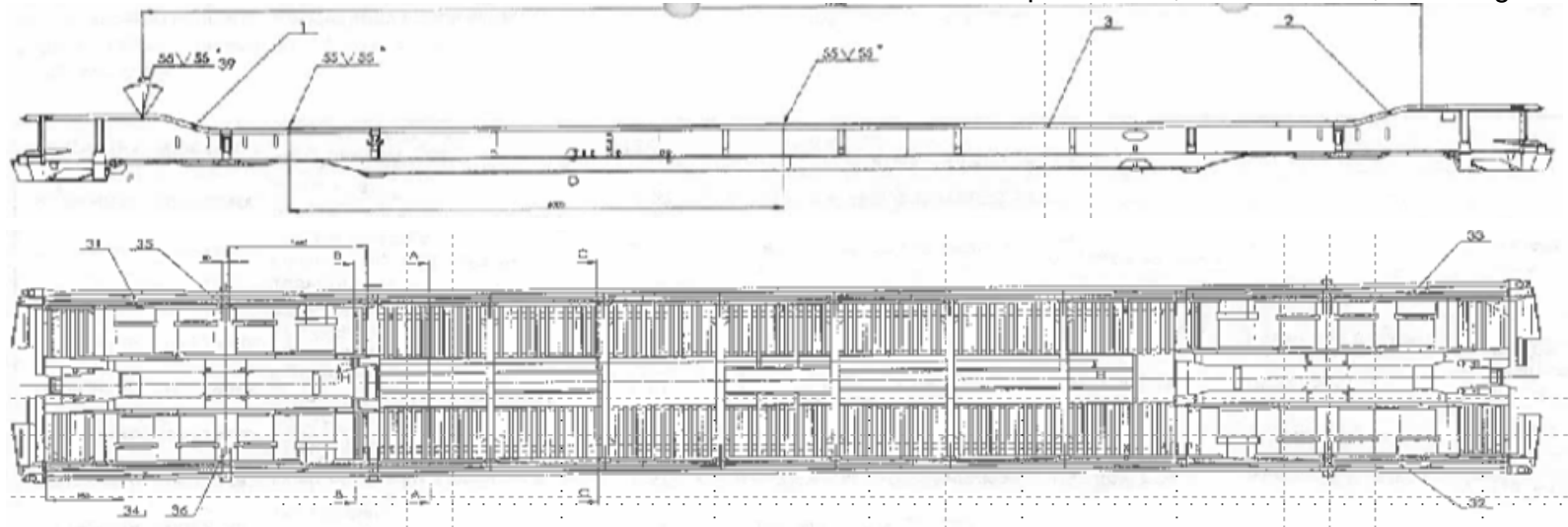
Klapprunge

Kugelstützen

Schienen mit verstellbarer Spurweite

Einsatzmöglichkeiten:

Transport leichte, hohe Bauteile, z.B. Wagenkästen



Smmrrs 499



Bauart Smrrs 720

Technische Daten:

Eigengewicht:

Nutzlast: 74,0 t

Ladehöhe: Auf Anfrage

Ladelänge: 36.970 mm

Int. Verwendungsfähigkeit:

Anzahl der Radsätze:

Ausrüstung:

mit abnehmbarem, ausschwenkbaren Kopfstück

Befestigungsringe

Klapprunge

Kugelstützen

Schienen mit verstellbarer Spurweite

Einsatzmöglichkeiten:

Transport von Lkw, Schienenfahrzeuge

Smrrs 720



Bauart Saadkms 690

Technische Daten:

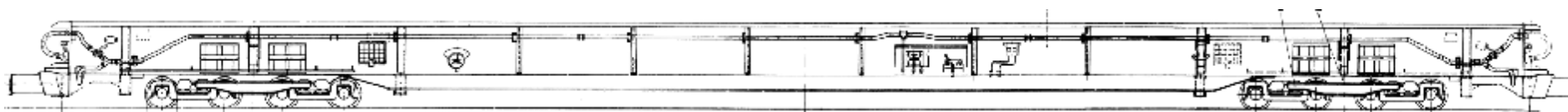
Eigengewicht:	17 t
Nutzlast:	42,0 t
Ladehöhe:	416 mm
Ladelänge:	18.600 mm
Int. Verwendungsfähigkeit:	Ja, jedoch aT
Anzahl der Radsätze:	8

Ausrüstung:

- 2 abnehmbare ausschwenkbare Kopfstücke
- 8 Radvorleger
- 1 Paar Auffahrampen

Einsatzmöglichkeiten:

- Transport von Lkw, Straßenfahrzeugen



Saadkms 690



Geschäftsführung

Heinz Röbler

Dan Radloff

Tel: +49 7142 35929-66

dan.radloff@kuebler-heavy-rail.com

Projektmanagement / Betriebliche Planung aT / Bza / MaT

Ingo Preisigke

Tel: +49 7142 35929-65

ingo.preisigke@kuebler-heavy-rail.com

Disposition / Wagenvermietung

Ronni Dorias

Tel: +49 7142 35929-62

Ronni.dorias@kuebler-heavy-rail.com

Administration / Fakturierung

Beate Ginder

Tel: +49 7142 35929-63

beate.ginder@kuebler-heavy-rail.com

